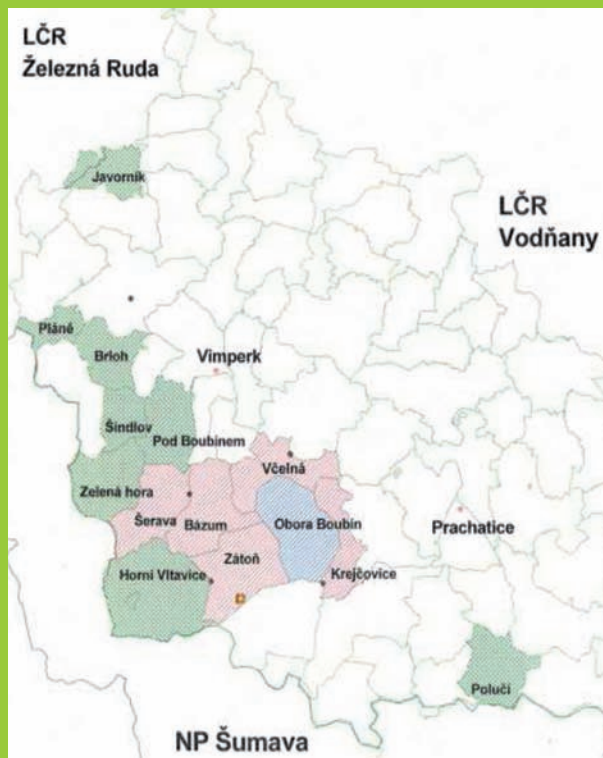


LZ Boubín provozuje umělou odchovnu tetřeva hlušce – Mlynářovice.

Vzhledem k rapidnímu poklesu stavů tetřeva na Šumavě rozhodlo v roce 1988 tehdejší Ministerstvo lesního a vodního hospodářství o zřízení záchranného chovu tetřeva hlušce, který bude realizován u LZ Prachatice, lokalita Mlynářovice. Důvodem byla snaha o udržení či znovu zavedení tetřeva hlušce do zdejších oblastí, ze kterých téměř vymizel.

Dosavadní vypouštění vedlo na území LZ Boubín k vytvoření dvou subpopulací tetřeva hlušce, a to v lokalitě Velká niva a Pažení. Velikost každé subpopulace se odhaduje na cca 20 jedinců, přičemž obě v terénu přežívají již po několik let. Chování jedinců obou subpopulací vykazuje parametry divoce žijících jedinců tetřeva hlušce, samostatně vyhledávají vhodné biotopy, které osidlují a v posledních letech úspěšně hnízdí.



Lesní závod Boubín
Zámecká alej 254
Vimperk 385 15

tel.: 956 265 106
e-mail: lz5@lesycr.cz
www.lesycr.cz

LESYČR

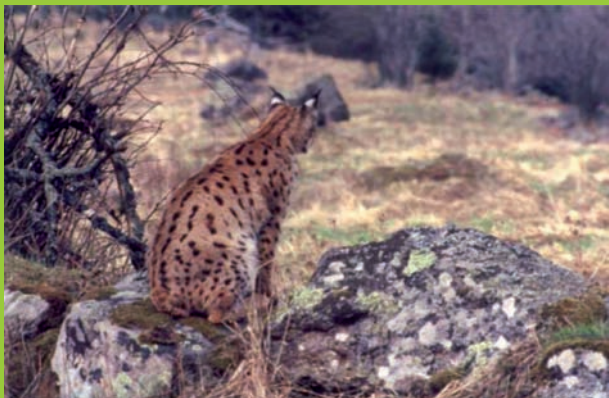
Lesy České republiky, s.p.
Lesní závod Boubín



MYSLIVOST

www.lesycr.cz

Oblast Šumavy byla vždy místem bohatým na kvalitní zvěř všech druhů vyskytujících se na území našeho státu, včetně velkých šelem. V devadesátých letech, v rámci programu na záchranu populace rysa ostrovida bylo vysazeno několik jedinců i ve zdejší oblasti.



V okolních lesích se můžeme setkat se spárkatou zvěří (jelení, srnčí, černou), se zvěří pernatou, zejména s jeřábkem lesním, tetřevem hlušcem a další zvěří jako je liška obecná, kuna lesní, vydra říční a další.



Lesní závod Boubín obhospodařuje lesní majetek ve vlastnictví státu. Na svěřených pozemcích zároveň zajišťuje myslivecké hospodaření a může zájemcům nabídnout zajímavé lovecké možnosti.

Lesní závod Boubín obhospodařuje 14 vlastních honiteb. Ve vlastní režii provozuje 6 honiteb, 8 honiteb pronajímá.

Režijní honitby zaujímají celkovou výměru 9 789 ha, z toho 1 978 ha zaujímá obora Boubín pro intenzivní chov jelení zvěře.



Obora Boubín navazuje na tradici oborního chovu jelení zvěře z dob Schwarzenbergů, dřívějších majoritních majitelů panství v oblasti Boubína. Jelení zvěř byla na Šumavě a tudíž v celé oblasti Boubína zvěří autochtonní.

Současná obora Boubín byla založena v roce 1976 na rozloze 2 219 ha. Obora se nachází v nadmořské výšce od 700 do 1263 m n. m., čímž se řadí k nejvýše položeným oborám v České republice. I přesto je možno v této oboře běžně lovit jelena v bodové hodnotě kolem 195 bodů CIC.



**Nejsilnější trofej
Jelen evropský – 233,68 CIC
uloven v oboře Boubín**

