

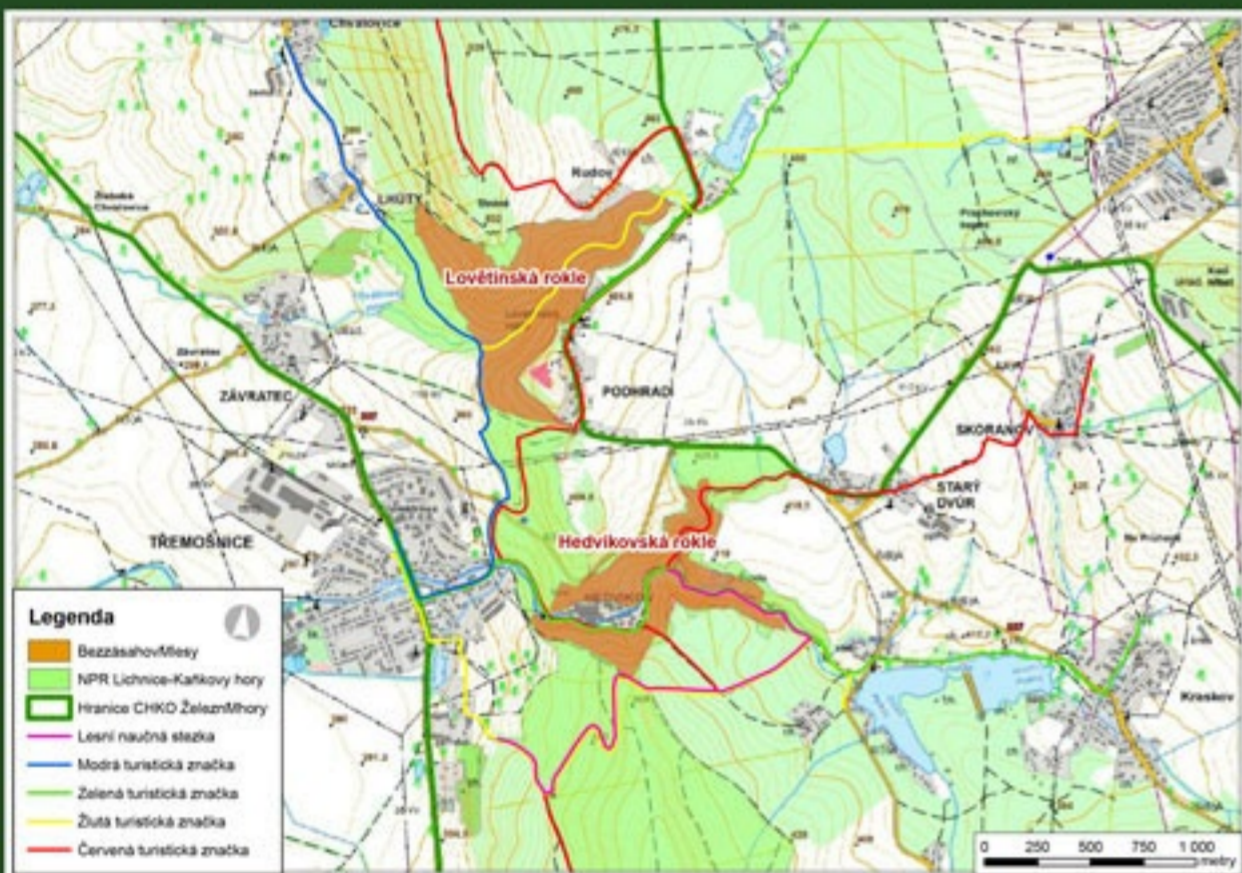


NAUČNÁ STEZKA – HEDVIČINO ÚDOLÍ

Revír Běstvina je součástí lesního hospodářského celku Ronov nad Doubravou. Celková výměra obhospodařovaných lesů ve vlastnictví státu je 1 446 ha. Území se vyznačuje velkou rozmanitostí přírodních podmínek. To je dáno mimo jiné rozpětím nadmořských výšek od 250 do 600 m a místně i značnou členitostí terénu (údolí, rokli). V okolí Třešňovnice má terén dokonce horský charakter (převýšení o více než 300 m na 4 km). Klimaticky revír stoupá od teplé nížiny až po chladnější a vlhkou vrchovinu. Tomu odpovídají i přirozená lesní společenstva. Zaujímají stanoviště od smíšených doubrav přes bučiny až po jedlové bučiny. I když je druhová skladba současných lesů výrazně pozměněna, nachází se zde řada porostů blízkých se svým složením přirozenému stavu. Přestože je nejčastější dřevinou převážně nepůvodní smrk (52 %), kdysi převažující buk přesto zaujímá 18 % a společně s dalšími listnáči a jedlí tvoří více než 40 % zdejších lesů. V posledních letech se výrazně zvyšuje zastoupení jedle, která v minulosti téměř vymizela. Míra výskytu listnatých dřevin se výrazně odlišuje od běžného průměru, který se v současnosti pohybuje kolem 20 %.

Specifickým rysem revíru je zvýšený veřejný zájem v lesích. Na více než polovinu jejich plochy je jiný účel nadřazen produkční funkci – mluvíme proto o lesích zvláštního určení. Vylišeny jsou především z důvodů ochrany přírody a rekreace, důležitá je i genová základna buku (pro zachování původní populace buku).

Pro revír je typické hospodaření, které se snaží využívat síly přírody – zejména využívání přirozené obnovy lesa, která nahrazuje umělou výsadbu stromků. Ta je využívána pro navrácení původních dřevin, především jedle a buku. Návštěvníci mohou vidět v blízkém okolí zastávky ukázky zavádění jedle do smrkových porostů.



Vyr velký; foto Michal Pešata



Vydra říční; foto Josef Rusňák

PŘÍRODNÍ POMĚRY

Hedvíčkovská rokli je součástí národní přírodní rezervace a evropsky významné lokality Lichnice – Kaňkovy hory. V centrální části zvané Peklo se rokli dělí na dvě části. Základem údolí bylo v geologické minulosti původní koryto řeky Chrudimky. Rokli dnes protéká Zlatý potok a jeho pravostranný přítok Starodvorský či Pekelský potok. Na migmatitech až pararulách vystupujících na povrch se v období čtvrtohor uplatnilo mrazové zvětvávání, díky kterému byly vymodelovány strmé skalní stěny s krátkými mírně skloněnými terasami, tzv. mrazové sruby, či izolované skalky, tzv. tory. V zachovalých lesních porostech je dominantní dřevinou buk lesní. Listnaté a smíšené lesy s jedlí, smrkem a bukem bývaly ještě před 200 lety pro Železné hory typické. Staré bučiny obývá lejssek malý, na skalních výchozech pravidelně hnízdí vyr velký, v potoce žije rak říční a občas loví vydra říční. Na skalách je hojný vřes obecný.



Rak říční; foto František Bárta

TENTO PROJEKT

OPRAVA STEZKY V LOVĚTÍNSKÉ ROKLI A HEDVIČINĚ ÚDOLÍ

JE SPOLUFINANCOVÁN EVROPSKOU UNIÍ
Z EVROPSKÉHO ZEMĚDĚLSKÉHO FONDU PRO ROZVOJ VENKOVA
v rámci opatření II.2.4 Obnova lesního potenciálu po kalamitách
a podpora společenských funkcí lesa
Programu rozvoje venkova ČR



PROGRAM ROZVOJE VENKOVA

Evropský zemědělský fond pro rozvoj venkova: Evropa investuje do venkovských oblastí

VSTUP MIMO ZNAČENÉ CESTY ZAKÁZÁN
ENTER BEYOND THE MARKED PATHS PROHIBITED
EINGANG AUSSERHALB MARKIERTER
WANDERWEGE IST VERBOTEN

VSTUP NA ÚZEMÍ JE NA VLASTNÍ NEBEZPEČÍ – riziko pádu stromů a jejich částí – bezzásahové území
ENTRY THE AREA AT YOUR OWN RISK – the risk of falling trees and their parts
– area without forestry interventions
EINTRITT IN DIESES GEBIET AUF EIGENE GEFAHR – Bäume sind seine Teile drohen zu stürzen – der Bannwald



www.lesy.cz

