

NAUČNÁ STEZKA LESNÁ

Živočichové v lesních rybníčcích

5. zastávka

V okolí Lesné je roztroušeno velké množství drobných lesních i lučních rybníčků. V minulosti to byl nevhodnější způsob jak ekonomicky využít jinak nevyužitelné mokřady a bažiny. Rybníčky jsou sice výtvořem člověka, ale výborně se asimilovaly do okolní přírody. Dnes zadržují povrchové vody, brání vodní erozi a omezují vznik povodní při jarním tání. Jsou také cenným stanovištěm pro výskyt mnohých dnes již ubývajících živočišných druhů, především obojživelníků.

Das Tierwelt von den Waldteichen.

Viele kleine Wald- und Wiesenteichen werden in der Umgebung von der Gemeinde Lesná zerstreut. In der Vergangenheit war es die geeignetste Methode zu der Ausnützung der anders ökonomisch wertlosen Sumpfbieten. Die Teiche sind zwar die menschliche Schöpfungen, aber die in der umliegenden Natur sehr gut assimiliert wurden. Heute die Teiche aufhalten die oberflächliche Wasser, verhindern von Wassererosion und beschränken die Entstehung von Hochwassern beim Frühlingschneetauen. Auch darstellen diese Teiche ausgezeichnete Standorte für das Vorkommen von den vielen Tierarten, vor allem den Lurchen.

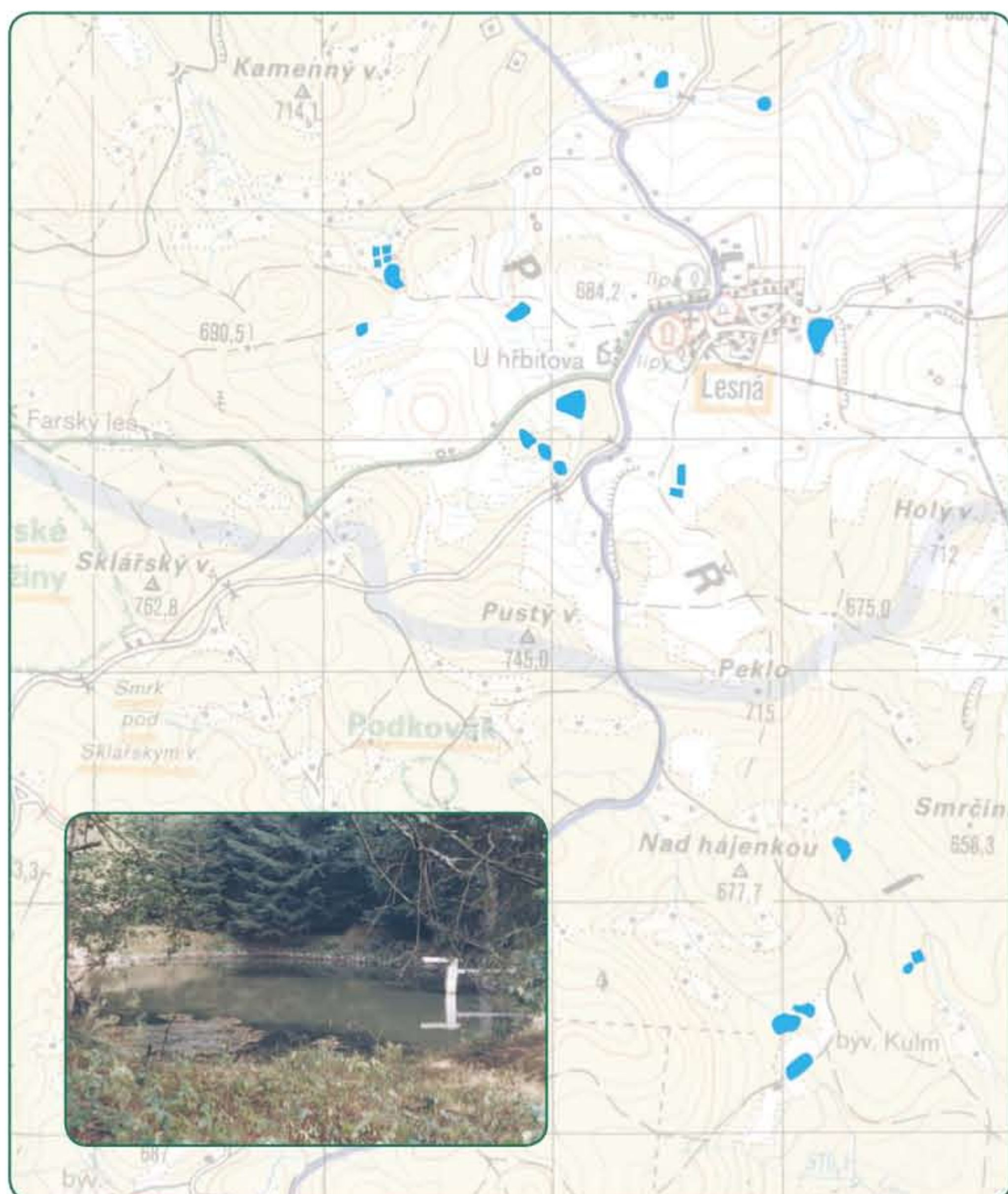
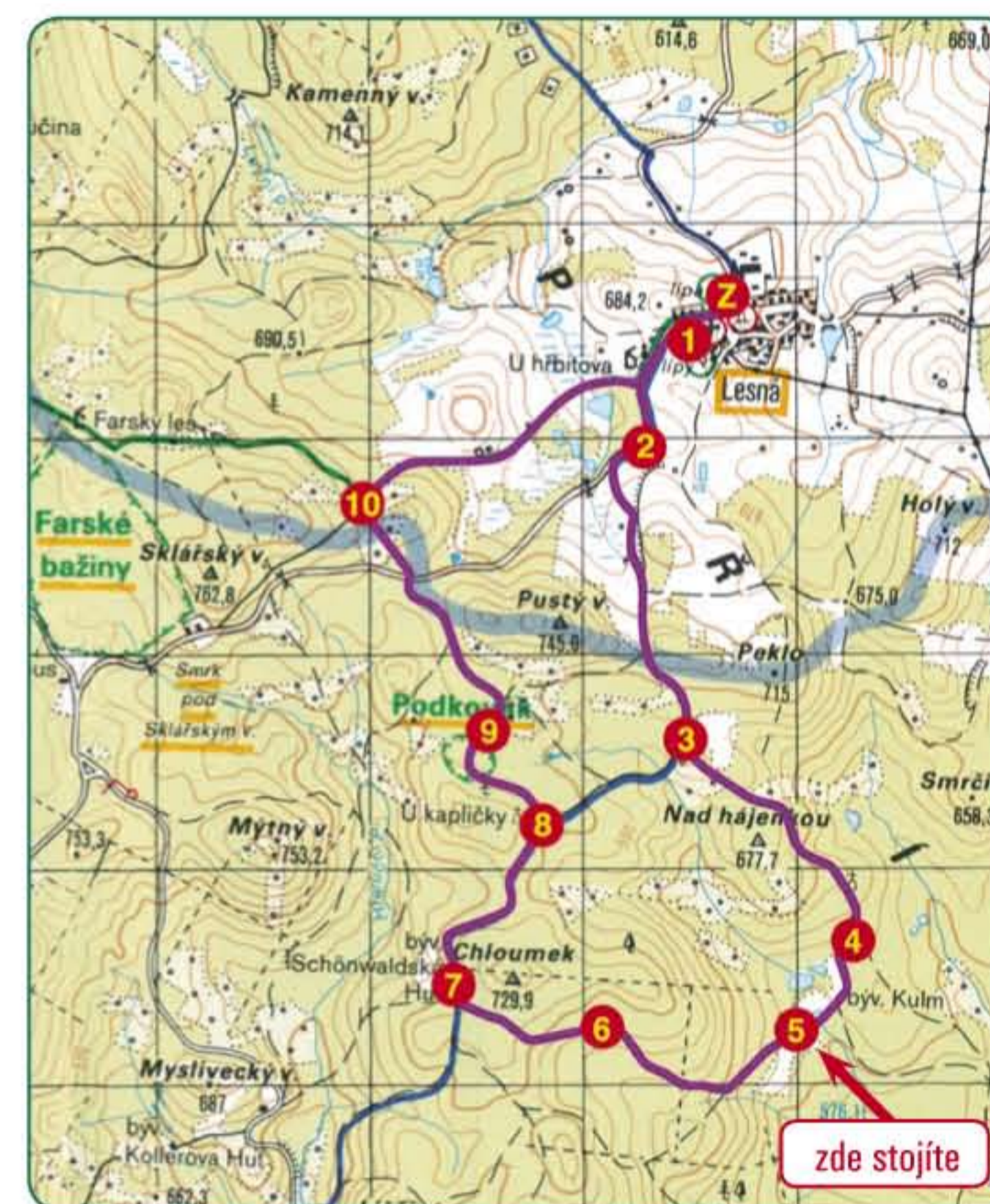


Čolek horský se vyznačuje nízkým kožním lemem na hřbetě, oranžovým neskvvrněným bříškem a modravým nádechem na bocích. Maximum jeho výskytu je v horském pásmu, proniká ale i do nižších poloh. Obývá malé tůňky, bývá i v kalužinách na lesních cestách. Silně ohrožený druh.

Čolek obecný má vyšší zubatý kožní lem na hřbetě, je silně skvrnitý, a to i na bříšku, jehož podklad je žlutý. Preferuje poněkud nižší polohy a spíše větší tůňky a rybníčky než čolek horský, jejich výskyt se však přesto výrazně překrývá. Ve zdejších lesních rybníčcích žijí spolu oba druhy. Čolek obecný je silně ohrožený druh.

Bergmolch kennzeichnet sich durch den niedrigen Rückenhautkamm, durch das orangefärbig Bäumlein ohne den Flecken und durch die Stich ins Blaue. Er befindet sich hauptsächlich ins Berggebiet aber durchdringt auch in den niedrigeren Seehöhen. Er lebt in den kleinen Tümpeln und anderen Wasserbehälter, befindet sich auch in den Lachen an den Waldwegen. Stark bedrohene Art.

Wassermolch hat der höhere gezahnte Rückenhautkamm, er ist sehr fleckig auch am gelben Bauch. Wassermolch preferiert einigermaßen niedrigere Seehöhen. Er lebt eher in den grösseren Tümpeln und Teichen als der Bergmolch, aber ihre Vorkommen sich überdecken. In hiesigen Waldteichen leben beide Arten zusammen. Stark bedrohene Art.



Užovka obojková se vyznačuje žlutou pŕlměsíčkovitou skvrnou za hlavou. Obývá nejrůznější typy tůněk a rybníčků. Ohrožený druh.

Die Ringelnatter kennzeichnet sich durch der gelbe halbmondförmige Flecken hinter dem Kopf. Sie bewohnt die verschiedene Type von den Tümpeln und Teichen. Bedrohene Art.



Skokan menší je nejmenší a nejchladnomilnější z našich tří typů „zelených“ skokanů, proto je z nich v lesních rybníčcích Českého lesa nejčastější. Všechny druhy patří do této skupiny jsou geneticky velmi příbuzné a obtížně se odlišují. Skokan menší má velmi vysoký a ostrý patní hrbol. Kriticky ohrožený druh.

Grassfrosch ist die kleinste und kühlebeliebige Art von der Gruppe unseren sg. „grünen“ Froschen, deshalb er von den in den Waldteichen im Český les Gebirge der häufigste ist. Alle Arten in dieser Gruppe sind sehr genetisch verwandte, deshalb ist es sehr schwer diese Frösche zwischeneinander zu unterscheiden. Der Grassfrosch hat sehr hohe und scharfe Fersenhospe. Kritisch bedrohene Art.

LESY ČESKÉ REPUBLIKY, VSTUPTÉ BEZ KLEPÁNÍ

