



NAUČNÁ STEZKA U PETRA A PAVLA

Les a ochrana krajiny • Přírodní památka Kozinecká stráž

5. zastávka

Vážení návštěvníci,

Právě se nacházíte v blízkosti přírodní památky Kozinecká stráž, která je umístěna na katastrálním území Tuchořice a rozkládá se na ploše 7,53 ha. Posláním této přírodní památky je ochrana fragmentů teplomilné doubravy s příměsí buku a habru na opukovém podloží Džbánů s řadou významných chráněných druhů rostlin a s bohatou populací ohroženého druhu lesní byliny třemdavy bílé (*Dictamnus albus*). Z dalších chráněných rostlin se zde vyskytují okrotice bílá, plamének přímý, medovník velkokvětý a zimostrázek nízký. Přírodní památka byla vyhlášena Okresním úřadem Louny dne 14. 3. 1997. Z pohledu lesnického hospodářství leží přírodní památka na revíru Tuchořice, který je součástí Lesní správy Žatec.

Na území přírodní památky je každý povinen chovat se co nejšetrněji ke všem živým i neživým složkám přírody. Zvláště chráněné rostliny jsou chráněny ve všech svých podzemních a nadzemních částech a všech vývojových stádiích; chráněn je rovněž i jejich biotop. Tyto rostliny je zakázáno sbírat, trhat, vykopávat, poškozovat, ničit nebo jinak rušit ve vývoji. Na území přírodní památky je zakázáno vstupovat mimo lesní cesty.



Třemdava bílá



Medovník velkokvětý

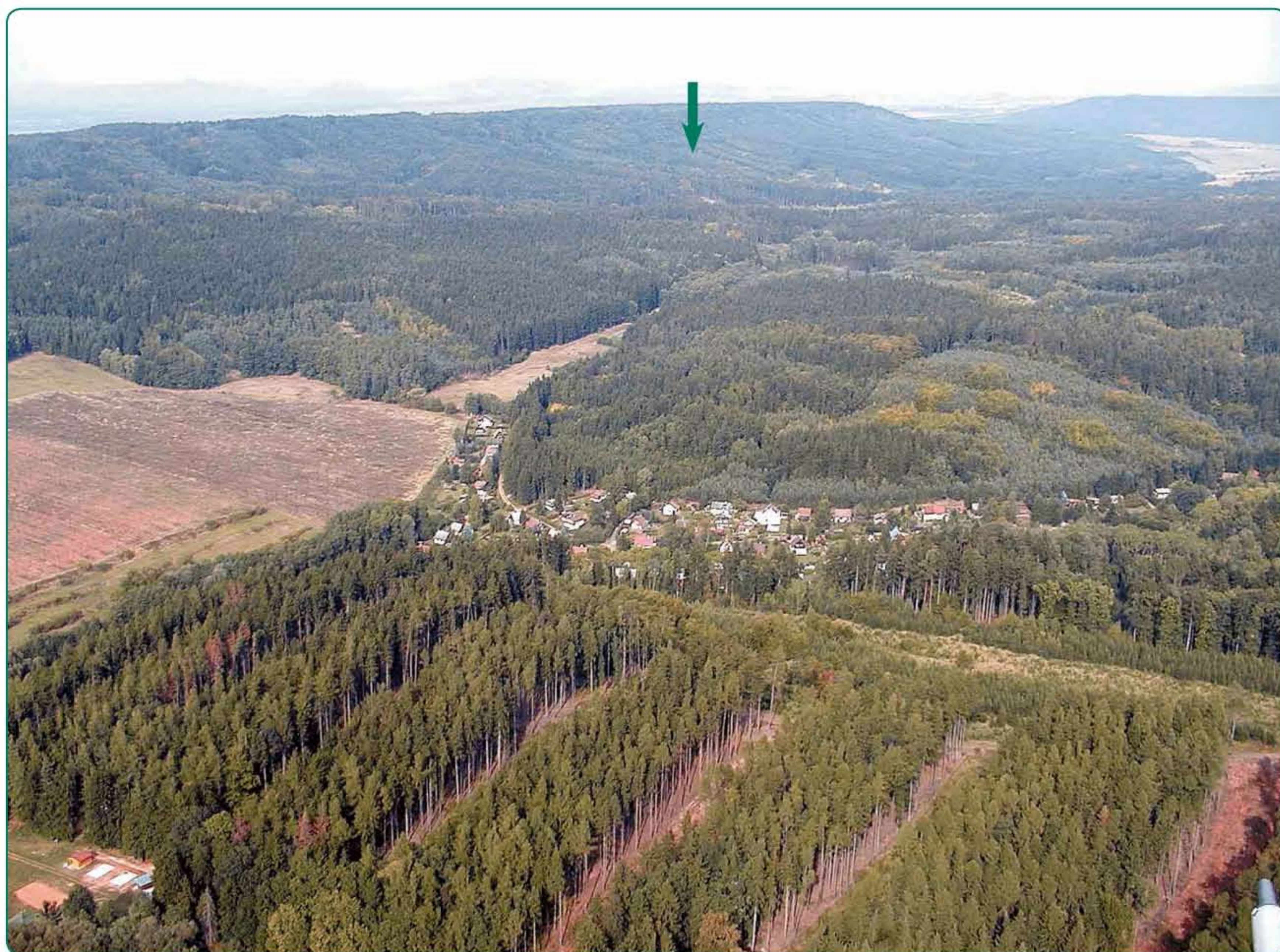


Okrotice bílá



Zimostrázek nízký

Šipka vyznačuje přírodní památku Kozinecká stráž z pohledu od Nečemic



LESY ČESKÉ REPUBLIKY, VSTUPETE BEZ KLEPÁNÍ

