

Exkurzní průvodce

Demonstrační objekt Krušné hory I.

Lokalita „Meluzina“

aktualizace k r. 2025

Přírodní lesní oblast 01 – Krušné hory

LČR. s.p. Lesní správa Horní Blatná

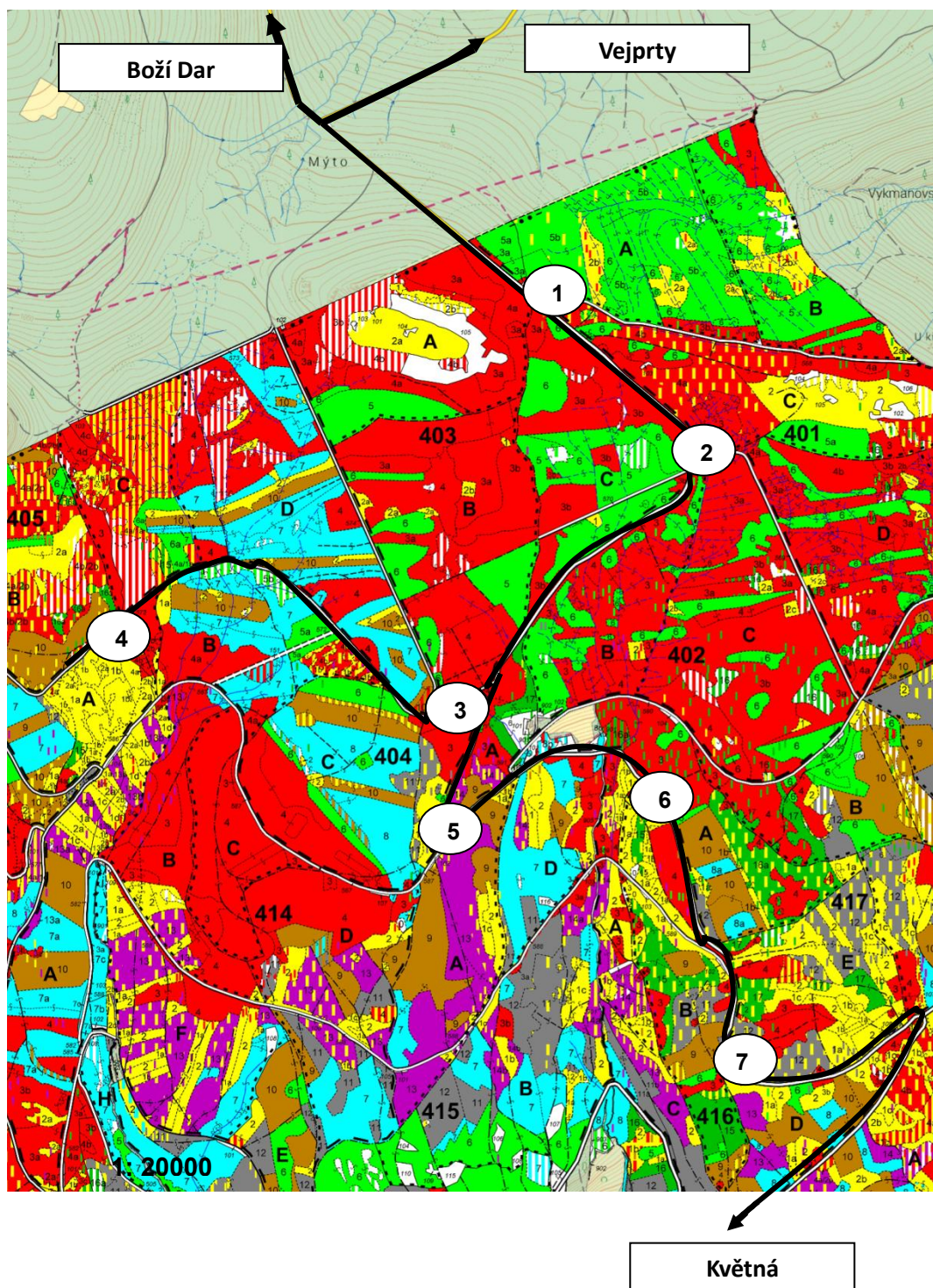


**Hranice mezi porosty náhradních dřevin a porosty běžného
hospodaření
(zelená hranice)**

Obsah

Přehledová mapa	3
Úvod	4
Charakteristika demonstračního objektu	5
Základní údaje	5
Charakteristika prostředí	5
Produkčně ekologické charakteristiky SLT	6
Ukázky	9
Stanoviště 1	9
Stanoviště 2	12
Stanoviště 3	15
Stanoviště 4	19
Stanoviště 5	22
Stanoviště 6	25
Stanoviště 7	29
Příloha k aktualizaci DO Krušné hory I. „Meluzina“ na LS Horní Blatná (2025)	32

Přehledová mapa



Porostní mapa demonstračního objektu a jeho okolí – stav k 1.1.2022

↔ trasa demonstračního objektu

⑦ 1 – 7 jednotlivé ukázky

Úvod

Základem pro demonstrační objekt (DO Krušné hory) na LS Horní Blatná jsou porosty náhradních dřevin a v jejich bezprostředním sousedství i porosty běžného hospodaření. V 70 a 80 tých letech minulého století, po více než 150 letech imisního zatížení způsobeného průmyslovým rozvojem v podhůří, vznikaly ve vyšších polohách Krušných hor velkoplošné škody na lesních převážně smrkových porostech. Vzestupné vzdušné proudy transportovaly část exhalací do vyšších partií Krušných hor. Tam se projevoval i vliv transportu emisí z větších vzdáleností, z oblastí s intenzivní těžbou uhlí ze Saska, ale i Porúří.

Šlo jednak o přímé škody na lesních porostech způsobené vysokou koncentrací emisí v ovzduší (zejména narušením epikutikulárních vosků). Dalším problémem je dlouhodobé ukládání imisí v lesních půdách, důsledkem jsou extrémně kyselé půdy.

Politickým rozhodnutím byly lokality s vyšším stupněm poškození urychleně likvidovány a uměle nahrazovány porosty náhradních dřevin (smrk pichlavý, kleč, bříza, jeřáb, olše atd.). Specifická byla i prováděná technologie přípravy půdy, v mnoha případech byla použita dozery a bagry. U náhradních porostů se předpokládala nižší doba životnosti (obvykle 40let), tak, aby po předpokládaném snížení imisí se do lokalit vrátily původní dřeviny.

Následně v 90 letech minulého století dochází k výraznému snížení imisí (odsíření elektráren). Stále trvá dlouhodobá imisní depoziční zátěž lesních půd, zvláště kyselými látkami, která se negativně odráží na výživě porostů bazickými prvky.

Demonstrační objekt se snaží zachytit současnou situaci na hranici mezi porosty náhradních dřevin a porosty s běžným hospodařením. „Zelená hranice“ mezi porosty náhradních dřevin a běžným hospodařením neprobíhala po vrstevnici, ale velmi diferencovaně. Nejde o ojedinělý případ, kdy níže položená por.skupina vznikla zalesněním náhradních dřevin (nebo jejich vyšším podílem v obnově) po provedené exhalační těžbě, a skupina sousední ve vyšší nadmořské výšce nevykazuje známky poškození. Zde je na místě otázka, zda byla vždy nutná imisní těžba a jaký by byl vývoj porostů, pokud by nebyly plošně likvidovány.

Novým fenoménem, který se projevil v těchto lokalitách, je rychlé zhoršení zdravotního stavu zejména u SMP. Zatím co SM ztepilý má 4 – 5 ročníků jehlic a je předpoklad jeho relativně dobrého růstu, SMP (zejména ve vyšších lokalitách) odchází a postupně přestává plnit funkci přípravné dřeviny. V posledních dvaceti letech probíhá přeměna rozpadajících se náhradních porostů břízy, a v posledních letech i smrku pichlavého, na porosty cílových dřevin.

Charakteristika demonstračního objektu

Základní údaje

Vlastník / správce, popř. organizační jednotka vlastníka: Stát / LČR sp., Lesní správa Horní Blatná
LHC: Horní Blatná, kód 321003
Platnost LHP: 1.1.2022 – 31.12.2031
kontakt na správce DO: e-mail: ls230@lesy.cz , tel.: 956230111
důvod zřízení – kategorie: kategorie D – hospodaření v lesích zasažených imisemi
úroveň významu DO: celostátní – sledování dlouhodobého vývoje na plochách postižených v minulosti imisemi.
dopravní přístupnost, pravidla pro návštěvy, další doplňující údaje: po dohodě s lesním správcem, celoročně po zpevněných cestách, dodržení „kodexu demonstračních objektů MZe“
souřadnice DO: 50°39'15.444"N 13°01'24.525"E
zpracovatel DO, datum: LČR, LS Horní Blatná; NLI Brandýs nad Labem, 2025
pobočka NLI: Plzeň

Charakteristika prostředí

Přírodní lesní oblast	1 -Krušné hory (114,4 tis. ha)
Začlenění dle geomorfologického rozdělení (DEMEK, MACKOVČIN 2006)	Geomorfologický celek – Krušné hory Geomorfologický podcelek – Klínovecká hornatina
Nadmořská výška DO	700 – 1000mn.m.
Klimatické údaje	Průměrná roční teplota 5 – 5,2 °C Průměrný roční úhrn srážek – 900 mm,
Vegetační doba	110 dnů
Geologie	Svory a ruly, granátická a staurolitová zóna, Zčásti muskovit-chlorit-biotické, dvojslídne a biotické metagranity až metagranodiortyaortoruly,
Půdní poměry	Podzol, kryptopodzol, kambizem, pseudoglej
LVS	6 až 8–smBK, bkSM, SM
Cílové hospodářské soubory	53 – hospodářství kyselých stanovišť vyšších poloh 73 – hospodářství kyselých stanovišť horských poloh 75 – hospodářství živných stanovišť horských poloh 79 – hospodářství podmáčených stanovišť horských poloh
Převažující soubory lesních typů	6S - svěží smrková bučina (CHS 55) 6K – kyselá smrková bučina (CHS 53) 7K – kyselá buková smrčina (CHS 73) 8G – podmáčená smrčina (HS 79)

Produkčně ekologické charakteristiky SLT

SLT	6 K – kyselá smrková bučina
celkové hodnocení	Chladnější klima, vyšší srážky spolu s kyselější půdou podporují SM a mírně omezují BK při konstantní účasti JD. Vytváří se prostorová výstavba s výrazným podílem BK v podúrovni a s příměsí JŘ. Hospodaření zaměřeno na produkci silné hmoty a na meliorační podrost BK. Maximálně využít přirozené obnovy všech cílových dřevin.
ohrožení lesa	Střední větrem a sněhem, mírně degradací půdy
ekologická funkce	Infiltrační (retence, retardace, akumulace srážkových vod); příkré svahy protierozní
přirozená skladba	SM 4, BK 4, JD 2, JŘ
-horizontální struktura porostu	Výrazně diferencovaná až mozaikovitá
- vertikální struktura porostu	Jednodušší prostorová (stupňovitá)
cílová skladba	SM 7, BK 2, JD 1, (BO)
- bonitní stupeň	5–6 6 5
-horizontální struktura porostu	Středně diferencovaná
-vertikální struktura porostu	Jednodušší prostorová (vrstevnatá)
-zastoupení v úrovni v podúrovni	SM 8 – 9, JD – 1, BK + 1, (BO) bk 20, (sm, jd) 10
produkční funkce	četnost kvalitních kmenů – 15 - 40% hodnota cílové produkce průměrná
Příloha č.4 k vyhlášce č. 298/2018 Sb.	
Minimální podíl MZD	30%
Dřeviny základní cílové	BK, JD, SM
Dřeviny základní přípravné	BR, JR, MD, OLS, OS, SM
Dřeviny meliorační	BK, BR, DB, DG, JD, JR, KL, LP, MD, OS

SLT	7 K – kyselá buková smrčina
celkové hodnocení	Humidní klima s nízkými průměrnými teplotami spolu s kyselými půdami výrazně omezují vitalitu i růst BK, méně JD. Hluboké koruny s BK a JŘ v podúrovni (v mezerách). Trvalost ekosystému závisí na JD v úrovni, melioračních účincích BK v podúrovni a vhodném (horském) ekotypu SM. Hospodaření zaměřeno na stabilitu porostu, produkci silné hmoty (SM, JD) a na meliorační podrost BK. Využít přirozené obnovy všech cílových dřevin s přispěním JŘ.
ohrožení lesa	Silně námrazou a sněhem, značně mrazem, méně větrem
ekologická funkce	Infiltrační (retence, retardace, akumulace srážkových vod); srážkotvorná (horizontální srážky) – částečně omezují intenzitu hospodaření
přirozená skladba	SM 7, BK 2, JD 1, JŘ (BO)
- horizontální struktura porostu	středně diferencovaná
- vertikální struktura porostu	nevýrazně vrstevnatá (hluboká)

cílová skladba	SM 8, BK 1 - 2, JD + 1, BO
- bonitní stupeň	6-7 8 6-8
- horizontální struktura porostu	mírně diferencovaná
- vertikální struktura porostu	Nevýrazně vrstevnatá (hluboká)
-zastoupení v úrovni v podúrovni	SM 9, JD 1, BO bk 15, sm 5, jd
produkční funkce	hodnota cílové produkce průměrná
Příloha č.4 k vyhlášce č. 298/2018 Sb.	
Minimální podíl MZD	20%
Dřeviny základní cílové	BK, SM
Dřeviny základní přípravné	BR, JR, MD, OS
Dřeviny meliorační	BK, BR, JD, JR, KL, MD, OS

SLT	6 S – svěží smrková bučina
celkové hodnocení	Svěží smBK představuje typické klimaxové společenstvo SM-JD-BK s nadprůměrnou produkcí a složitou prostorovou výstavbou. Trvalost ekosystému zajišťuje JD (více v úrovni) a BK (převážně v meliorační podúrovni). Hospodaření zaměřeno na sladění maximální kvality dřevin a stability (struktury) porostu. Vysoká produkce a zvýšené ohrožení větrem a sněhem vyžadují kompromisní postup mezi kvalitou a stabilitou porostu.
ohrožení lesa	Větrem a sněhem místy značně, bušení méně
ekologická funkce	Infiltrační (retence, retardace, akumulace srážkových vod); na příkrých svazích protierozní.
přirozená skladba	SM 3, BK 4, JD 3, KL
- horizontální struktura porostu	Výrazně diferencovaná až mozaikovitá
- vertikální struktura porostu	Prostorová stupňovitá
cílová skladba	SM 7, JD 2, BK 1, KL (MD)
- bonitní stupeň	3-4 4 5
- horizontální struktura porostu	Středně diferencovaná
- vertikální struktura porostu	Prostorová (výběrná)
-zastoupení v úrovni v podúrovni	SM 8, JD 1-2, BK +, (MD, KL) bk 15, jd 15, sm 5.
produkční funkce	nadprůměrná
Příloha č.4 k vyhlášce č. 298/2018 Sb.	
Minimální podíl MZD	30%
Dřeviny základní cílové	BK, JD, SM
Dřeviny základní přípravné	BR, JR, JV, JS, KL, MD, OLS, OS, SM
Dřeviny meliorační	BK, DB, DG, JD, JLH, JR, JS, JV, KL, LP, MD, OS, TR,

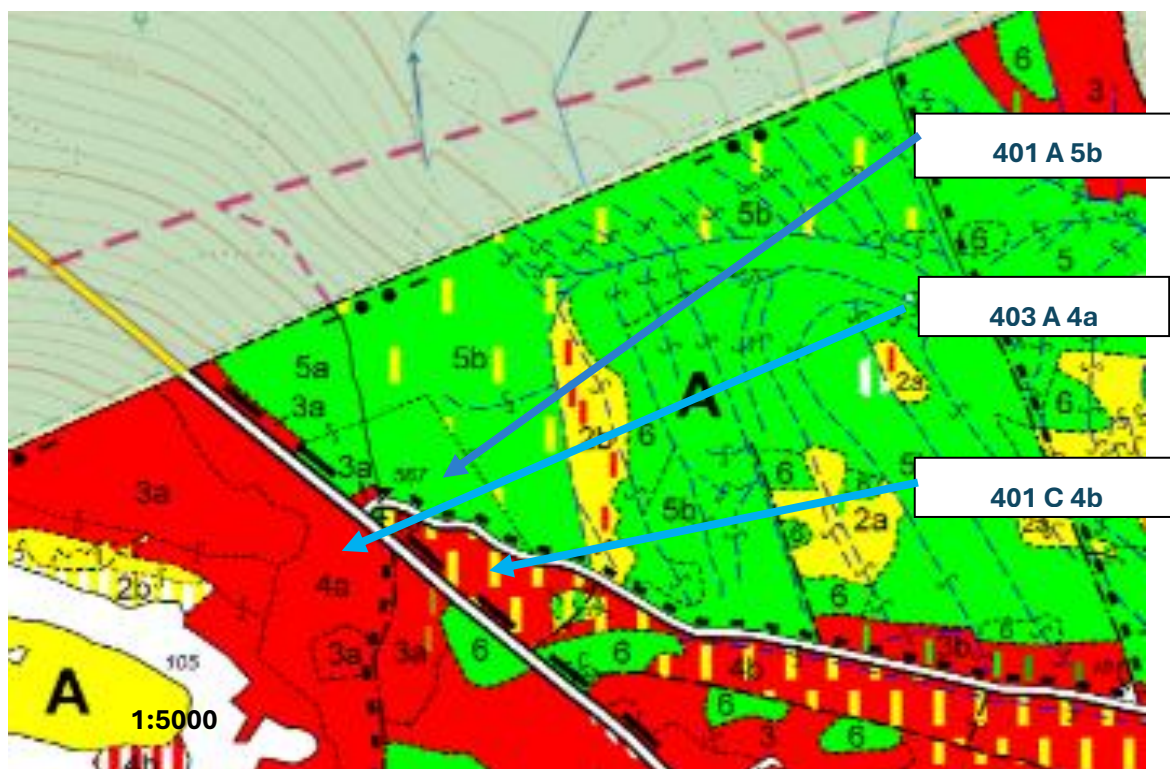
SLT	8 G
celkové hodnocení	Náhorní plošiny v sousedství rozsáhlých rašelinišť. Půda zamokřelá mírně stagnující vodou, glejová, většinou zrašelinělá Zpomalená humifikace s počínajícím rašeliněním vyhovují jen SM a nejodolnějším dřevinám snášejícím zamokření – BŘP, OLŠ, JŘ. Ekologické funkce značně až silně omezují volnost hospodaření. Pěstební opatření zaměřená především na stabilitu porostu (štíhlostní koeficient). Autochtonní SM.
ohrožení lesa	Značně porost, silně nárost, silně zamokření (mrazové polohy)
ekologická funkce	Desukční (trvalé odčerpávání nadbytku půdní vody, mezoklimatická (mrazové polohy), srážkotvorná (horizontální srážky)
přirozená skladba	SM 9, (BŘP, OLŠ, JŘ) 1, (JD)
- horizontální struktura porostu	Homogenní až mírně diferencovaná
- vertikální struktura porostu	Jednovrstevná (hluboká)
cílová skladba	SM 10, BŘP, OLŠ, (JŘ)
- bonitní stupeň	4-6 (7)
- horizontální struktura porostu	Homogenní
- vertikální struktura porostu	Jednovrstevná (hluboká)
-zastoupení v úrovni v podúrovni	SM 10 (sm, břp, olš) 10
produkční funkce	průměrná
Příloha č.4 k vyhlášce č. 298/2018 Sb.	
Minimální podíl MZD	10%
Dřeviny základní cílové	SM
Dřeviny základní přípravné	BR, BRP
Dřeviny meliorační	BK, BR, BRP, JD, JR, KL, OLS, OS

(Plíva 2000 a příloha č.4 k vyhlášce č. 298/2018 Sb.)

Ukázky

Platnost LHP na LHC Horní Blatná je od r. 2022 do r. 2031. Taxační údaje, ke kterým se ukázky vztahují jsou datu obnovy LHP.

Stanoviště 1 (rozcestí u Meluziny). Les zvláštního určení dle § 8 odst. 2 lesního zákona písmeno e) – lesy se zvýšenou funkcí půdoochrannou, vodochrannou, klimatickou nebo krajinnotvornou.



Porostní skupina: 401 A 5b – výměra 14,99ha;

SLT	věk	zakmenění	dřevina	zastoup. %	výčet. tloušťka (cm)	střední výška (m)	objem střed. kmene (m ³)	AVB	bonitní stupeň	zásoba na 1ha (m ³)
LHP: 1992 - 2001					401A2/3					
8G3	15	9	KOS	50		0		0	0	
			BR	30		2		14	3	
			OL	10		2		16	5	
			SM	10		1		18	6	
LHP: 2002 – 2011					401 A 3b					
8G3	25	7	KOS	60		2		0	0	
			BR	30		4		14	3	
			SM	05		4		20	6	
			OL	05		4		16	5	
LHP: 2012 - 2021					401 A 4d					
8R	35	8	KOS	70		3				
			BR	15		5		12		

			SM	10	11	8		20		7
			OL	5		6		16		
LHP 2022 - 2031					401 A 5b – 14,99 ha					
7G	45	10	KOS	63	0	3	0			
			BR	12	10	7	0,01	12		3
			SM	15	15	9	0,06	16		16
			OL	5	11	8	0,03	16		2
			SMP	5	13	7	0,04	14		4
										25

Popis porostní skupiny: Vrcholová partie Krušných hor. (990-1045 mn.m). Síť odvodňovacích kanálů, převážně rašelinná stanoviště. Mírný Z sklon. Jihozápadní část porostní skupiny; různověké klečoviště (30–40 let). Místy mladší SM. JR, OL+. Další SLT: 8R,7S,7K,8Q,6S. V LHP není plánován žádný zásah.

Lokalita, kde se v 80 létech minulého století prováděly imisní těžby (poškození porostů dosáhlo stupně 3B). Následně se zakládaly porosty náhradních dřevin se snahou o vytváření vícedruhové směsi dřevin. V této lokalitě bylo prováděno vápnění dolomitickým vápencem, kdy se u cest navážely hromady a ty za příznivého větru se odstřelovaly. Kleč a SM na těchto lokalitách postupně nahrazuje ustupující břízu bělokorou.

Cíl ukázky: Stav porostu náhradních dřevin vzniklých z umělé obnovy na bývalé exhalační ploše s poměrně pestrá druhovou skladbou. Jde o příklad porostu převážně náhradních dřevin, kde je dána přednost plnění ekologických funkcí před ekonomikou.

Doporučení: Ponechat, případně je vhodný udržovací výchovný zásah za účelem podpory druhové pestrosti a stability (hluboké koruny u SM). Hlavním hlediskem bude zdravotní stav jedince. Funkční ekosystém na dané ploše.

Porostní skupina: 401 C 4b – výměra 6,16 ha.

HS	věk	zakmenění	dřevina	zastoup. %	výčet. tloušťka (cm)	střední výška (m)	objem střed. kmene (m ³)	AVB	bonitní stupeň	zásoba na 1ha (m ³)
LHP: 1992 – 2001					401C2					
7K2	15	8	SMP	30		1		20	6	
			BR	20		2		16	3	
			OL	20		2		16	5	
			SM	20		1		20	6	
			KOS	10		0		0	0	
LHP : 2001 – 2011					401 C 3b					
7S1	25	8	SM	55		4		20	6	
			SMP	45		3		16	7	
LHP: 2012 – 2021					401 C 4b – 3,51ha					
7K	35	8	SM	55	16	7		18		35
			SMP	45	12	6		16		22
LHP: 2022 - 2031					401 C 4b – 6,16 ha					
7K	40	9	SMP	50	14	8	0,05	16	7	42
			SM	47	16	11	0,09	22	5	61
			BR	3	14	8	0,02	14	3	1
										104

Popis porostní skupiny: Vrcholová partie Krušných hor. Křížová hora 1027mnm. (980-1040 mn.m.). 2 části. Velmi diferencovaná různověká skupina. SMP chřadne, zlomy převážně SMP. OLS, JR, BK+. Výstavky BK. Další SLT: 7N, 6S, 7S, 8Z. Při zakládání porostu použita bagrová příprava půdy. Obmýtlí/obnovní doba: 140/40. V LHP není plánován žádný zásah.

Cíl ukázky: Ukázka hospodaření v náhradním porostu po 40 letech, kde je skoro rovnoměrně zastoupen SM a SMP. I nadále je potřeba udržet hluboké koruny. U této skupiny se předpokládá z části i naplňování i funkce ekonomické (SM) a udržení porostu do mýtného věku.

Doporučení: Úrovňová výchova s upřednostňováním SM ztepilého na úkor SMP včetně zpřístupnění porostu linkami.

Porostní skupina: 403 A 4a –výměra 5,30 ha

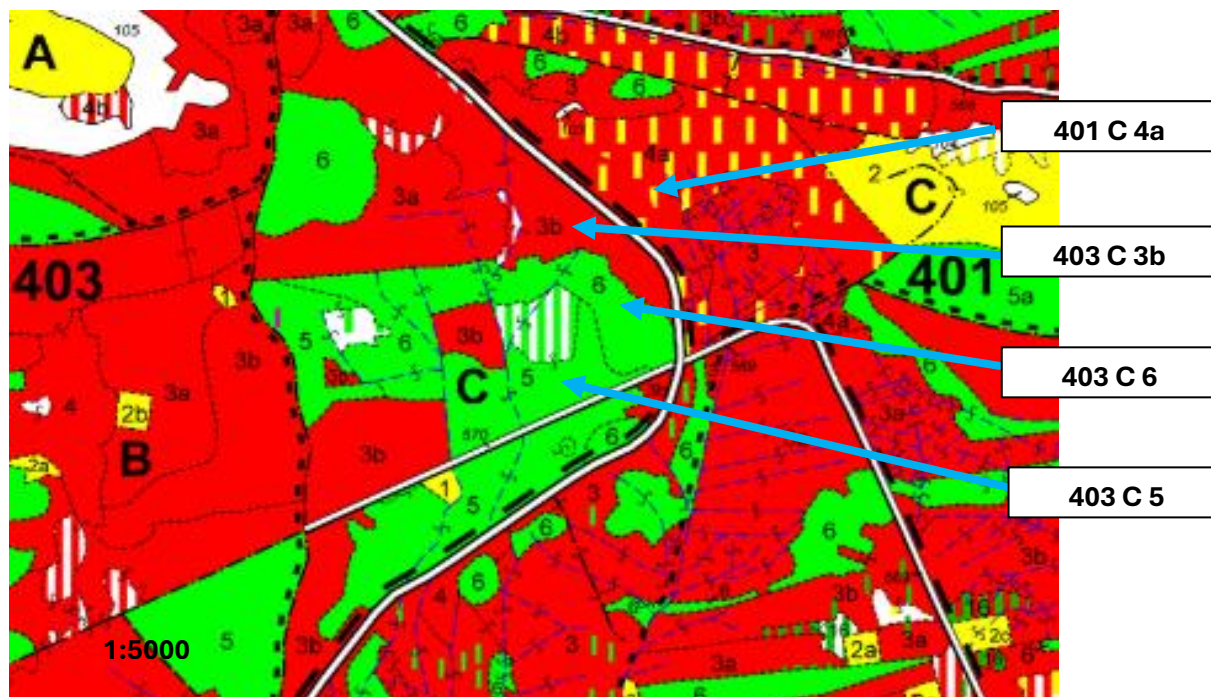
SLT	věk	zakmenění	dřevina	zastoup. %	výčet. tloušťka (cm)	střední výška (m)	objem střed. kmene (m ³)	AVB	bonitní stupeň	zásoba na 1ha (m ³)
LHP: 1992 – 2001					403 A1					
7K2	6	9	SMP	50		1		16	7	
			BR	25		1		16	3	
			SM	20		1		16	7	
			JR	5		1		16	3	
LHP: 2002 – 2021					403 A 2/1					
8A1	5	1	SM	95				24	4	
			JR	5				24	2	
	16	6	SMP	60		2		22	5	
			BR	30		3		18	3	
			JR	10		3		18	3	
LHP: 2012 – 2021					403 A 3a					
7K	26	8	SMP	50		7		24		
			BŘ	20		5		16		
			SM	20		5		20		
			JR	5		4		14		
			OL	5		6		20		
LHP: 2022 - 2031					403 A 4a – 5,30 ha					
7N	36	8	SMP	50	15	8	0,06	20	6	37
			BR	20	12	7	0,01	14	3	17
			SM	20	14	8	0,05	20	6	15
			JR	5	-	5	-	12	3	-
			OLS	5	-	6	-	16	5	-
										55

Popis porostní skupiny: Vrcholová partie Krušných hor. (1035-1097 mn.m). Dílec podél vrcholu hory Meluzína (1097mn.m.) Por. skupina má 3 části. Věkově různorodá s pomístným výskytem mladších SM. BK+ Další SLT: 7K,7S,7O,7Z. V LHP plánován výchovný zásah – 5,30ha/34 m3. Častější vrcholové zlomy (SMP i SM). Již od poloviny minulého decenia docházelo k významnému poškození SMP.

Cíl ukázky: Ukázka náhradního porostu na bývalé exhalační ploše s převahou SMP. Při zakládání porostu použita bagrová příprava půdy.

Doporučení: V minulém deceniu bylo doporučeno rozčlenit a započít s postupnou přeměnou. Souběžně s výchovou lze doporučit případně i doplnění v rozvolněných míst výsadbou BK (do oplocení) a SM. Uschlé SMP není třeba odstraňovat.

Stanoviště 2 – na rozhraní oddělení 401, 402 a 403.



Porostní skupina: 401 C 4a – výměra 5,36 ha

SLT	věk	zakme nění	dřevina	zastoup. %	výčet. tloušťka (cm)	střední výška (m)	objem střed. kmene (m ³)	AVB	bonitní stupeň	zásoba na 1ha (m ³)
LHP: 1992 - 2001					401 C 2a					
7K2	15	8	SMP	30		1		20	6	
			BR	20		2		16	3	
			OL	20		2		16	5	
			SM	20		1		20	6	
			KOS	10		0		0	0	
LHP : 2002 - 2011					401 C 3a/0b					
7K2	0	0	-							
	25	7	OL	55		4		16	5	
			BR	30		4		14	3	
			SMP	05		2		14	8	
LHP: 2012 -2021					401 C 1a – 2,20ha					
7K	9	8	SM	100		1		20		
					401 C 4a – 5,13ha					
	35	8	OLS	50	10	8		18		10
			BŘ	30	10	7		14		4
			SMP	20	9	5		14		
LHP: 2022 - 2031					401 C 4a – 5,36					
7K	40	10	OLS	35	14	9	0,05	16	5	14
			BR	25	14	9	0,03	14	3	10
			SM	23	8	7	0,01	14	9	14

			OL	15	14	9	0,05	16	5	6
			SMP	2	13	7	0,04	14	9	2
										48

Popis porostní skupiny: 2 části. Diferencovaná skupina místy doplněná mladším SM. KOS+, BK+. Další SLT: 7S, 7R, 7N, 6K, 8G, 6S, 8Z. Les zvláštního určení dle § 8 odst. 2 lesního zákona písmeno e) – lesy se zvýšenou funkcí půdoochrannou, vodoochrannou, klimatickou nebo krajinnou.

Zhoršený zdravotní stav SMP, postupně ustupující většinou netvárná BŘ. Mírně prosychající, ale zatím životaschopná OLS, která se však přirozeně neobnovuje ani generativně (přesto že plodí) ani vegetativně. Mladší část původně podsady a vylepšování SM, který je naopak vitální s dobrým zdravotním stavem a vytváří samostatné skupinky. V LHP plánována těžba výchovná 5,36ha/47m².

Cíl ukázky: Ukázka náhradního porostu OLS s BŘ a SMP s následnými podsadbami SM.

Doporučení: Poměrně dobrý zdravotní stav SM a zřetelné meliorační funkci OLS (BŘ) umožňuje při výchově prosazovat vitální nepoškozené SM (hluboké koruny). Cílem není rovnoměrný rozestup. Místy je možné rozvolnění typické pro horský les. Vytěženou hmotu včetně hroubí možno ponechat na ploše k zetlení.

Porostní skupina: 403 C 3b – výměra 6,88ha

SLT	věk	zakmenění	dřevina	zastoup. %	výčet. tloušťka (cm)	střední výška (m)	objem střed. kmene (m ³)	AVB	bonitní stupeň	zásoba na 1ha (m ³)
LHP :2002 - 2011					403 C 1b					
7K	3	6	SM	99				24	4	
			JŘ	1				18	3	
dále starší KOS a BŘ uváděný věk 18let										
LHP: 2012 – 2021					403 C 2b					
8G	13	9	SM	49		4		24		
			KOS	25		2				
			SMP	20		7		24		
			BŘ	5		4		20		
			BK	1		1		22		
LHP: 2022b- 2031					403 C 3b – 6,88 ha					
7S	23	9	SM	50	13	9	0,05	28	3	48
			KOS	25	-	2	-	-	-	-
			SMP	20	14	8	0,05	28	3	16
			BR	5	8	7	-	20	3	1
										65

Popis porostní skupiny: 6 částí. Výškově různorodá skupina. Velké diference v SM. BK+. Další SLT: 8G, 7R, 7K, 8Z. Při zakládání porostu provedena bagrová příprava půdy. 1020 – 1040mn.m. V LHP plánován výchovný zásah 6,88ha/100 m².

Cíl ukázky: Ukázka různověkého a různorodého převážně náhradního porostu. Poměrně vysoký podíl KOS vytváří spodní etáž i samostatné skupinky.

Doporučení: Výchovu zaměřit na SM (hluboké koruny i kvalita uvolňovaných jedinců). Sledovat, jak se v budoucnu zachová KOS v zastínění, která SM neohrožuje.

Porostní skupina: 403 C5 -výměra 5,96ha

SLT	věk	zakmenění	dřevina	zastoup. %	výčet. tloušťka (cm)	střední výška (m)	objem střed. kmene (m ³)	AVB	bonitní stupeň	zásoba na 1ha (m ³)
LHP:1992 - 2001					403 C2					
8G3	11	8	BR	40		2		16	3	
			SMP	40		1		16	7	
			SM	20		1		16	7	
LHP: 2002 - 2011					403 C 3/1c					
8G3	3	2	SM	97		0		24	4	
			JR	3		0		18	3	
8G3	21	6	SM	45		6		26	3	
			SMP	40		4		22	5	
			BR	15		4		16	3	
LHP: 2012 - 2021					403 C 4					
8G	31	8	SM	55	14	11		26		63
			SMP	35	16	10		26		36
			BŘ	10	12	8		18		2
										101
LHP: 2022 - 2031					403 C5 – 5,96 ha					
8G	41	8	SM	65	18	15	0,16	26	3	116
			SMP	28	18	10	0,10	20	6	29
			BR	7	17	12	0,07	18	3	4
										149

Popis porostní skupiny: (1005–1020 mn.m). 3 části. V S částech výrazné řediny, V SZ části výstavky BK. Další SLT: 7S, 7R, 7K. V LHP plánován výchovný zásah – 5,96ha/60 m².

Porost zakládán v počátcích exhalčních těžeb na této lokalitě (těsně před a v počátku průběhu), kdy byl ještě využíván i SM.

Cíl ukázky: Výchova tyčoviny, která přežila exhalace a dnes se již předpokládá udržení SM do mýtného věku.

Doporučení: Likvidace vrcholových zlomů, provést rozčlenění. Výchovou protěžovat SM (hluboké koruny)

Porostní skupina:403 C 6 – výměra 4,92ha

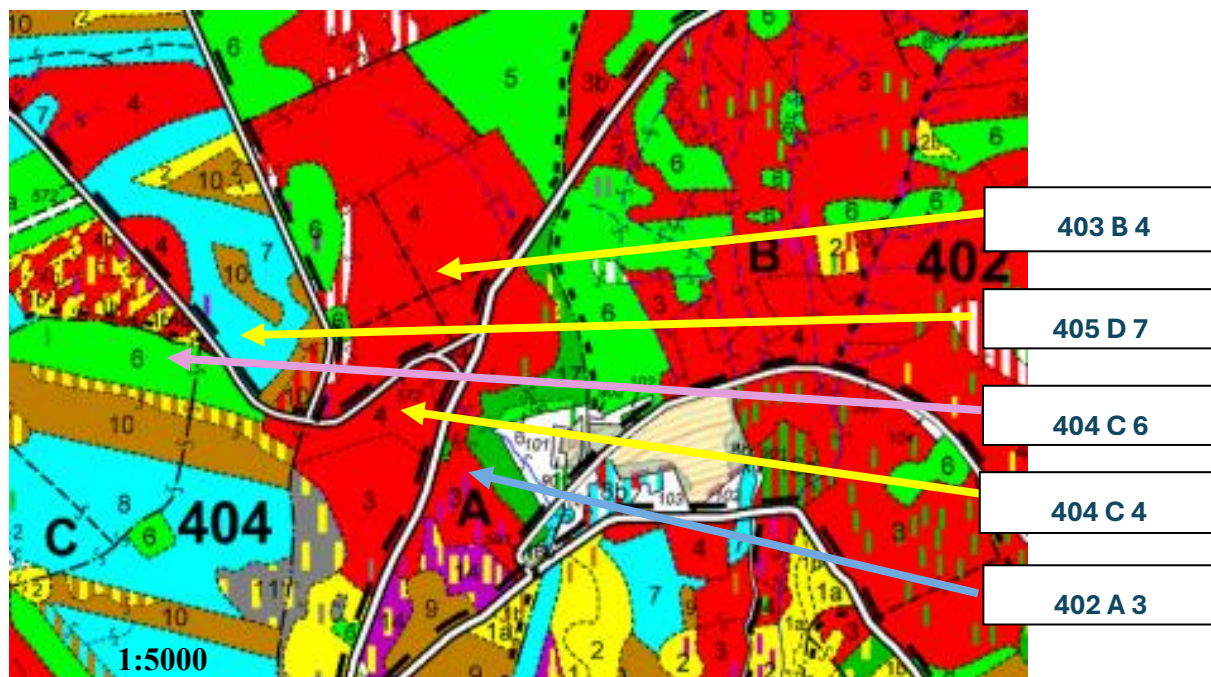
SLT	věk	zakmenění	dřevina	zastoup. %	výčet. tloušťka (cm)	střední výška (m)	objem střed. kmene (m ³)	AVB	bonitní stupeň	zásoba na 1ha (m ³)
LHP: 2012 - 2021					403 C5					
7R	48	9	SM	100	19	15		24		203
LHP: 2022 - 2031					403 C 6 – 4,92 ha					
7R	58	9	SM	100	25	18	0,36	24	4	265

Popis porostní skupiny:4 části. Mladá kmenovina. BR, JR+. Vrškové zlomy. Další SLT: 7K, 8G,7S. (1005 – 1030 mn.m). SM porostní skupina, která byla zakládána před plošnými imisními těžbami. V LHP těžba výchovná 4,92ha/89m².

Cíl ukázky: Porostní skupina, relativně v dobrém zdravotním stavu (častější vrcholové zlomy), která přežila období imisí.

Doporučení: Pokračovat ve výchově. Udržení hlubokých korun.

Stanoviště 3 – Sněžná jáma



Porostní skupina: 403 B4 – výměra 15,82 ha

SLT	věk	zakme nění	dřevina	zastoup. %	výčet. tloušťka (cm)	střední výška (m)	objem střed. kmene (m ³)	AVB	bonitní stupeň	zásoba na 1ha (m ³)
LHP: 1992 - 2001					403 B1					
7K	9	8	SMP	40		1		16	7	
			BR	30		2		16	3	
			OL	15		2		16	5	
			SM	15		1		16	6	
LHP: 2002 - 2011					403 B2					
7K	3	2	SM	94				24	4	
			BK	5				24	4	
			JR	1				20	3	
	19	6	SMP	45		4		24	4	
			SM	20		5		28	2	
			BR	20		6		20	3	
			OL	15		4		20	5	
LHP: 2012 - 2021					403 B3					
7K	29	9	SMP	50	13	9		24		40
			SM	25	10	7		22		16
			OL	15	8	7		18		2
			BŘ	10	10	8		18		3
										61
LHP: 2022 - 2031					403 B4					
7K	39	9	SMP	52	16	9	0,07	20	6	52
			OLS	20	15	9	0,06	18	5	8

			SM	20	16	11	0,09	22	5	26
			BR	8	15	11	0,05	18	3	4
										90

Popis porostní skupiny: 970–1000 mn.m; 1 část. Různorodá skupina. V S části OLS s mladším SM a BR. Ve střední části převažuje SMP, v ředinách BR. Výstavky BK. OL, OLZ, BK, JR+. Další SLT:7S, 6S, 8G, 7O, 6K. Časté vrcholové zlomy, U SMP v posledních 15 letech postupné zhoršení zdravotního stavu. V LHP není plánován žádný zásah.

Cíl ukázky: Náhradní porost SMP a BR, rozčleněného linkami po 30–40 m, kde se předpokládá postupná přeměna. V roce 2022, již po obnově LHP, v jižní části porostu, kde probíhá trasa ukázky, bylo započato s postupnou přeměnou. Odstraněním odumírajících jedinců SMP a snížením zakmenění pod 0,7 byly vytvořeny podmínky pro postupnou přeměnu. Část oplocena a podsázena BK, část mimo plot podsázena SM.

Doporučení: Velice kvalitní ukázka možného způsobu přeměny. S dalším uvolňováním zatím nespěchat, pozornost věnovat údržbě oplocení a vhodným jedincům horního patra (SM – hluboké koruny). V mezernatých částech pod SMP pokračovat v přeměně.

Porostní skupina: 404 C4 - výměra 7,84ha.

SLT	věk	zakmenění	dřevina	zastoup. %	výčet. Tloušťka (cm)	střední výška (m)	objem střed. Kmene (m ³)	AVB	bonitní stupeň	zásoba na 1ha (m ³)
LHP: 1992 – 2001					404 C1					
7K2	5	8	BR	30		1		18	3	
			SMP	30		0		20	6	
			BK	20		0		20	6	
			SM	10		0		22	5	
			JR	05		1		16	3	
			OL	05		1		16	5	
LHP: 2002 – 2011					404 C 2/1b					
6 K1	5	3	SM	93				24	4	
			BK	05				24	4	
			JD	02				24	3	
6K1	15	5	BR	53		6		22	2	
			OL	20		3		22	4	
			SMP	15		4		22	5	
			MD	10		4		24	4	
			SM	02		3		24	4	
LHP: 2012 – 2021					404 C 2b					
6N	15	4	SM	90		4		26		
			BK	5		2		24		
			OL	3		2		20		
			JD	2		1		24		
					404 C 3					
	25	6	BŘ	45	8	8		20		7
			OL	20		5		18		
			SMP	18		7		24		
			MD	10		7		22		
			SM	7		6		22		
LHP: 2022 - 2031					404 C4 – 7,84 ha					

6N	37	9	BR	39	15	13	0,06	20	3	31
			SM	28	11	9	0,03	20	6	25
			SMP	14	15	8	0,06	18	7	12
			MD	7	18	13	0,11	24	4	11
			BK	5	9	8	0,02	22	5	3
			OLS	5	-	5	-	16	3	-
			JD	2	10	7	0,02	20	3	1
										83

Popis porostní skupiny: Les zvláštního určení dle § 8 odst. 2 lesního zákona písmeno e) – lesy se zvýšenou funkcí půdoochrannou, vodoochrannou, klimatickou nebo krajinnotvornou, 960 – 980 mn.m;4 části. Různověká, velmi diferencovaná skupina. Chřadnoucí SMP. OL+. OLZ+. JD v Z části. Další SLT: 6K, 6S, 7G. V LHP plánován výchovný zásah – 7,84ha/84m².

Cíl ukázky: Původně dvě propojené porostní skupiny z větší části náhradního porostu na „zelené“ hranici náhradních a cílových dřevin.

Doporučení: Výchovou udržovat volnější zápoj, snažit se o zachování hluboké koruny u SM, preferovat BK a tvárnější jedince OL a BR. Vhodnou výchovou lze předpokládat možnost naplnění obou základních funkcí (ekonomika, ekologie).

Porostní skupina: 405 D 7 – výměra 13,37 ha

SLT	věk	zakmenění	dřevina	zastoup. %	výčet. tloušťka (cm)	střední výška (m)	objem střed. kmene (m ³)	AVB	bonitní stupeň	zásoba na 1ha (m ³)
LHP: 2012 - 2021					405 D 6					
70	55	9	SM	100	19	16	0,21	22	5	222
LHP: 2022 - 2031					405 D 7 – 13,37 ha					
70	63	9	SM	100	25	19	0,38	24	5	286

Porostní skupina: 404 C 6 – 2,77 ha

SLT	věk	zakmenění	dřevina	zastoup. %	výčet. tloušťka (cm)	střední výška (m)	objem střed. kmene (m ³)	AVB	bonitní stupeň	zásoba na 1ha (m ³)
LHP 2012 - 2021					404 C5					
6S	45	10	SM	100	20	16	0,24	26	3	247
LHP: 2022 - 2031					404 C6					
6S	99	9	SM	100	26	20	0,43	28	3	308

Popis porostních skupin:

404 C 6: Les zvláštního určení dle § 8 odst. 2 lesního zákona písmeno e) – lesy se zvýšenou funkcí půdoochrannou, vodoochrannou, klimatickou nebo krajinnotvornou, 950–960 mn.m; 5 částí. Mladá kmenovina. Vrcholové zlomy. BK, KL+. Další LT: 6K, 6N, 7K, 6V. Obmýtlí/obnovní doba: 130/40, Model. těž. %: 0. V LHP plánována těžba výchovná - 2,77ha/68 m².

405 D 7–7 částí. Integrovaná kmenovina. V J části ojedinělé výstavky BK. BK, KL, JR+. Další SLT: 7K, 6V, 7S, 7R. Obmýtlí/obnovní doba: 130/40, Model. těž. %: 0. V LHP plánována těžba výchovná – 13,37 ha/ 231 m².

V obou případech dobře zapojená kmenovina, zakládána před imisními těžbami. Přes částečné vrcholové zlomy v relativně dobrém zdravotním stavu, na kterém má zřejmě svůj podíl i stanoviště (S i O – středně bohaté)

Cíl ukázky: Porostní skupiny v pásmu imisních těžeb, které překonaly imisní zatížení.

Doporučení: Výchova porostů středního věku – zdravotní výběr, udržení hlubších korun. zkrátit interval zásahu kvůli přeštíhlení, postupně rozvolňovat k podpoře korun.

Porostní skupina: 402 A3–výměra 1,92ha

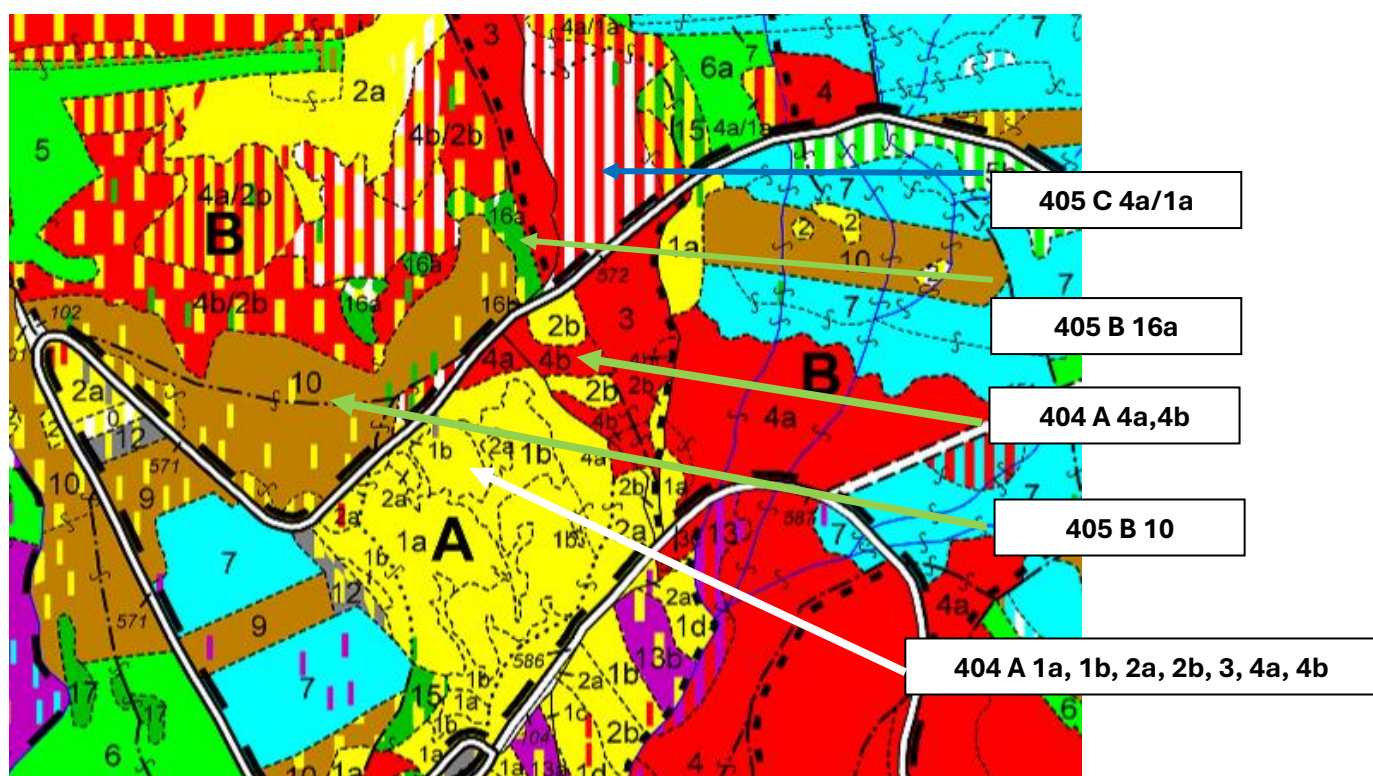
SLT	věk	zakmenění	dřevina	zastoup. %	výčet. tloušťka (cm)	střední výška (m)	objem střed. kmene (m ³)	AVB	bonitní stupeň	zásoba na 1ha (m ³)
LHP: 1992 - 2001					402 A1					
7S	5	9	SMP	60		0		20	6	
			BR	20		1		18	3	
			JR	10		1		16	3	
			SM	10		0		20	6	
LHP : 2002 - 2011					402 A 2/1b					
7S	1	2	SM	70				24	4	
			BK	30				24	4	
	15	7	SMP	40		3		24	4	
			BR	30		4		24	1	
			SM	20		4		26	3	
			OL	05		2		20	5	
			JR	05		3		20	3	
LHP: 2012 - 2021					402 A 2					
6S	17	10	SM	68		5		28		
			SMP	10	9	5		28		
			BŘ	7		6		22		
			JŘ	5		4		20		
			OL	5	10	6		22		1
			BK	3		2		22		
			MD	2	12	7		28		1
LHP: 2022 - 2031					402 A 3 – m1,92ha					
6S	27	9	SM	68	12	10	0,05	28	3	74
			SMP	10	13	9	0,05	26	3	10
			BR	7	14	12	0,05	22	2	5
			JR	5	10	8	0,01	18	3	1
			OL	5	13	8	0,04	20	5	2
			BK	3	-	6	-	22	5	-
			MD	2	18	13	0,11	30	1	3
										95

Popis por. skupiny: 900 – 960mn.m; 1 část. Různověká, výrazně tloušťkově a výškově diferencovaná skupina. Výstavky převážně BK. Další SLT: 6K,7G. V LHP plánován výchovný zásah – 1,92ha/32 m2.

Cíl ukázky: Porostní skupina na „zelené“ hranici náhradních a cílových porostů.

Doporučení: Postupná, citlivá výchova s protěžováním BK a dalších přimíšených dřevin, s prodloužením korun SM, tvárné BR, OL a MD

Stanoviště 4 pod lokalitou „Na skalách“



Porostní skupina: 404 A 1a, 1b, 2a, 2b, 3, 4a, 4b - výměra 8,97 ha

SLT	věk	zakme nění	dřevina	zastoup. %	výčet. tloušťka (cm)	střední výška (m)	objem střed. kmene (m ³)	AVB	bonitní stupeň	zásoba na 1ha (m ³)
LHP:1992 - 2001					404 A12					
7S	111	7	SM	89	33					270
			BK	11	31					26
LHP: 2022 - 2031					404 A 1a – 1,84 ha					
6K	10	10	SM	80		3		30	2	
			BK	20		3		28	2	
					404 A 1b – 1,24 ha					
6S	7	10	SM	80		1		28	3	
			BK	20		1		26	3	
					404 A 2a – 3,45 ha; 2b – 0,48 ha					
6S	15	10	SM	55	8	7	0,01	32	1	33
			BK	45	9	8	0,02	32	1	27
										60
					404 A 3 – 1,12 ha					
6S	24	10	SM	80	13	11	0,06	32	1	113
			BK	15	9	9	0,02	28	2	10
			OLZ	5		3		16	5	
										123
					404 A 4a – 0,41 ha					
6S	32	10	SM	55	14	11	0,07	26	3	78

			BK	20	9	9	0,02	24	4	14
			SMP	15		6		18	7	
			BR	5	12	11	0,03	20	3	3
			MD	5	15	12	0,07	26	2	7
										102
404 A 4b – 0,43 ha										
6S	32	10	SM	55	14	11	0,07	26	3	78
			BK	25	9	9	0,02	24	4	17
			SMP	15		6		18	7	
			BR	5	12	11	0,03	20	3	3
										98

Popis porostních skupin (404 A1 až A4): Rozsáhlý dílec na kamenitém svahu JJV, J až JZ expozice. (860-955 mn.m.). ÚSES – RBC Macecha – Meluzina- severní část.

Historie: V LHP z r. 1992 se uvádí jako porostní skupina na SLT 7S ve stáří 111 let a zastoupení SM 89 a BK 11. Při obnově LHP v r. 2002 byla porostní skupina popisována jako tloušťkově dosti diferencovaná kmenovina SM s BK, rozpracovaná clonnou sečí se spodní bukovou etáží. Následná obnova LHP (2012) již naznačuje pokročilou obnovu, kde již plošně převažuje nový porost. V současném LHP (2022) je již starší skupina dotěžena, rozčleněna na několik porostních skupin:

- 404 A 1a - 4 části. Uvolněné různověké přirozené zmlazení. Převážně zajištěná kultura až mlazina. Výstavky BK. Další LT: 6K,6N. Plánována prořezávka.
- 404 A 1b - 7 částí. Doplněné zmlazení. Převážně nezajištěná kultura. Místy odrůstající JR, BR+. Další LT: 6K,6V. Plánována prořezávka.
- 404 A 2a - 5 částí. Převážně hustá mlazina, velmi diferencované uvolněné přirozené zmlazení. Místy skupinky mladšího SM, BK. JD+. Výstavky BK, KL. Další SLT: 6V, 6K, přirozené zmlazení. Místy skupinky mladšího SM, BK. SMP, JD+. Plánována prořezávka.
- 404 A 3 - 1 část. Diferencovaná skupina. Plánována TV – 1,12 ha / 33 m3.
- 404 A 4a,4b - Tyčkovina až tyčovina. Další LT: 6K. V části 4b MD+. Plánována TV – 0,84ha/20 m3.

Cíl ukázky: Ukončená obnova (kombinace sečí clonných a náseků). Využití přirozeného zmlazení BK a SM pod porostem a obnova na násekách. Druhově a prostorově diferencovaný porost. Věkové rozpětí nových porostních skupin přesahuje 30 let. Z původních 11% zastoupení listnaté složky (BK) v současné době v žádném případě neklesá pod 20%.

Doporučení: Výchova, preference BK a vtroušené JD, u SM zaměření na kvalitu a zdravotní stav. Nutnost intenzivní výchovy SM

Porostní skupina: 405 B 10 – výměra 5,12 ha

SLT	věk	zakmenění	dřevina	zastoup. %	výčet. tloušťka (cm)	střední výška (m)	objem střed. kmene (m ³)	AVB	bonitní stupeň	zásoba na 1ha (m ³)
LHP 2012 - 2021					405 B 9					
6K	90	8	SM	96	28	24	0,65	24	5	343
			BK	2	42	26	1,61	28	3	6
			JŘ	2	18	16	0,31	16	3	2
										351
LHP: 2022 - 2031					405 B 10 – 5,12 ha					
6K	100	8	SM	95	31	27	0,92	26	4	406
			BK	3	44	27	1,58	26	4	10
			JR	2	20	17	0,16	16	3	3
										419

Popis por. skupiny: Les zvláštního určení dle § 8 odst. 2 lesního zákona písmeno e) – lesy se zvýšenou funkcí půdoochrannou, vodochrannou, klimatickou nebo krajnotvornou. 3 části. Pomístné přirozené zmlazení. KL+. Výstavky starého BK při cestě i v ploše. Další SLT: 6N, 7S, 7N, 6V, 6Y, 6S. 900 – 950 mn.m.

Rozvolněná kmenovina s nárosty BK a SM; obmýti/obnovní doba - 130/40. Model.těž. %: 0. V LHP není navržen těžební zásah.

Cíl ukázky: Porostní skupina na „zelené“ hranici po dosažení mýtního věku v sousedství porostů náhradních dřevin. V zimě r. 2023 provedena clonná seč (cca 500 m³) – uvolnění nárostů bez vzniku produktivní holiny

Doporučení: V současném decenniu již pravděpodobně nedojde k potřebě dalšího zásahu, v dalším období pokračovat clonnými sečemi s postupným procloňováním a následným uvolňováním zajištěných skupin nárostů a tyčkovin.

Porostní skupina: 405 B 16a – 0,58 ha

SLT	věk	zakmenění	dřevina	zastoup. %	výčet. tloušťka (cm)	střední výška (m)	objem střed. kmene (m ³)	AVB	bonitní stupeň	zásoba na 1ha (m ³)	
LHP 2012 - 2021					405 B 15a						
6N	145	7	BK	90	44	24	1,63	22	6	222	
			SM	10	43	26	1,47	24	5	35	
										257	
LHP: 2022 - 2031					405 B 16a – 0,58 ha						
6N	155	7	BK	80	46	24	1,90	22	6	199	
			SM	20	44	28	1,65	26	4	79	
										278	

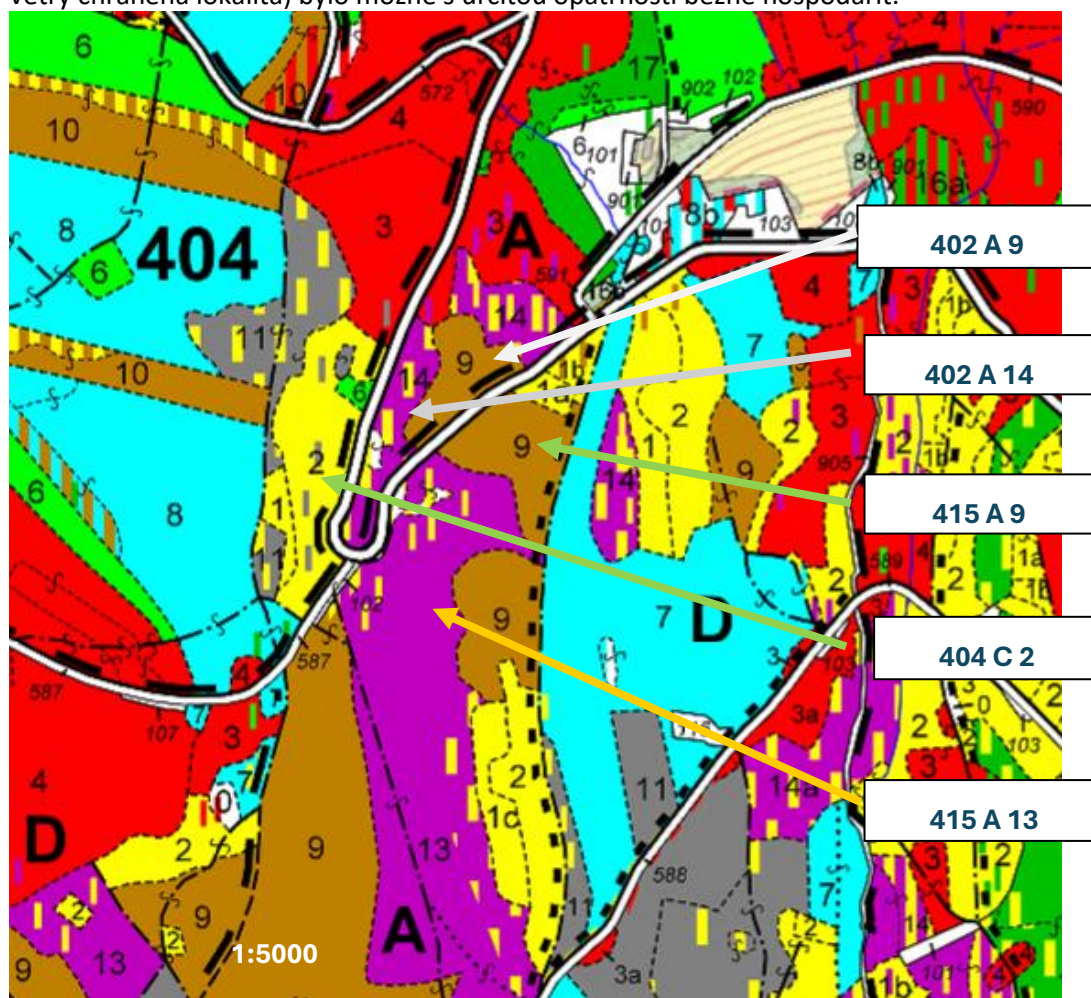
Popis por. skupiny: Přestárlá kmenovina na kategorii Les zvláštního určení dle § 8 odst. 2 lesního zákona písmeno e) – lesy se zvýšenou funkcí půdoochrannou, vodochrannou, klimatickou nebo krajnotvornou. .900 – 940mn.m; Nárosty SM, BK. Další LT: 7Y, 7N, 7S, 6S. obmýti/obnovní doba – 140/30. Model. těž. %: 100. 1 těžební plocha – 0,29ha/80m².

Cíl ukázky: Stará kmenovina s několika výstavky BK, nárosty BK, SM. V r.2023 provedena těžba nad nárosty.

Doporučení: Posoudit, zda bude vhodné doplnit těžbou uvolněné nárosty.

Stanoviště 5 – pod „sněžnou jámou“

Skupina porostů v nadmořské výšce mezi 900–950 m, kde konfigurace terénu (částečně před přímými větry chráněná lokalita) bylo možné s určitou opatrností běžně hospodařit.



Porostní skupina: 404 C2., výměra 1,32ha

SLT	věk	zakme nění	dřevina	zastoup. %	výčet. tloušťka (cm)	střední výška (m)	objem střed. kmene (m ³)	AVB	bonitní stupeň	zásoba na 1ha (m ³)
LHP: 1992 - 2001					404 C12					
7S1	113	7	SM	80	28					264
			BK	20	36					43
LHP: 2002 -2011					404 C 13					
7S1	123	8	SM	85	35	26	1,14	24	7	344
			BK	15	38	25	1,45	24	3	43
LHP: 2012 – 2021					404 C 1					
6K	4	10	SM	80				26		
			BK	18				24		
			JD	2				24		
LHP: 2022 - 2031					404 C 2 – 1,32 ha					
6K	14	10	SM	80		4		28	3	
			BK	20		4		26	3	

Popis porostní skupiny: les zvl. určení – zvýšená funkce ochranná (půda, voda, klima, krajina) 3 části. Hustá mlazina s hloučky staršího SM, BK, JD+. Výstavky BK. Další SLT: 6N. 900-950 mn.m. V LHP plánována prořezávka.

Cíl ukázky: Na rozdíl od předchozích případů zde byla provedena obnova holosečí. To umožnila jak velikost plochy (mírně přes 1 ha), tak využití nárůst (SM, BK) na většině plochy doplněn umělou sadbou (SM, JD)

Doporučení: preferovat BK a vtroušenou JD. U SM kvalita a stabilita. U SM a JD péče o hlubokou korunu.

Porostní skupina: 402 A 14 - výměra 1,02ha

SLT	věk	zakmenění	dřevina	zastoup. %	výčet. tloušťka (cm)	střední výška (m)	objem střed. kmene (m ³)	AVB	bonitní stupeň	zásoba na 1ha (m ³)
LHP: 2012 - 2021					402 A 13					
6K	125	11	SM	70	37	25		24		374
			BK	30	33	19		18		85
										459
LHP: 2022 - 2031					402 A 14					
6K	135	9	SM	70	39	25	1,16	24	5	300
			BK	30	38	21	1,12	20	6	78
										378

Popis porostní skupiny: 2 části. 940 – 960mn.m., Půrodné zmlazení BK, SM uvolnit clonnou sečí s domýcením. Další SLT: 6S, 6N. 2 těžební plochy. Obmýti/obnovní doba 110/30. Těžební model – 100%. V LHP plán těžby obnovní – 1,02/182m³ (cca 45% zásoby)

Cíl ukázky: Kvalitní porost na zelené hranici bez zřejmých známek imisního poškození

Doporučení: Postupné clonné seče s ponecháním výstavků BK.

Porostní skupina: 415 A 13 výměra 8,59 ha

SLT	věk	zakmenění	dřevina	zastoup. %	výčet. tloušťka (cm)	střední výška (m)	objem střed. kmene (m ³)	AVB	bonitní stupeň	zásoba na 1ha (m ³)
LHP: 2012 - 2021					415 A 12					
6K	115	8	SM	92	38	28		28		394
			BK	8	34	24		24		19
										413
LHP: 2022 - 2031					415 A 13					
6K	125	8	SM	92	41	29	1,51	28	3	431
			BK	8	41	25	1,55	24	5	23
										454

Popis porostní skupiny: 880 – 940mn.m., 3 části. Rozsáhlá mýtná kmenovina. Pokračovat v obnově clonnými sečemi. Další SLT: 5K, 6S, 6N. 3 těžební plochy. Obmýti/obnovní doba: 110/30; Model. těž. %: 100. V LHP plánována TO – 1,91ha/866 m³ (cca 25% zásoby).

Zralá kmenovina, BK většinou v mezipatře; místy podrost BK (1 – 5m).

Cíl ukázky: Kvalitní porost na zelené hranici bez zřejmých známek imisního poškození

Doporučení: Postupná obnova clonnými sečemi s následným skupinovitým výběrem (v případě BK) nad vznikajícím nárůstem. Skupinky BK nárůstu uvolňovat při výšce cca 4 m. Rozčlenění porostu stálými linkami.

Porostní skupina: 402 A 9 - výměra 0,49ha

SLT	věk	zakme nění	dřevina	zastoup. %	výčet. tloušťka (cm)	střední výška (m)	objem střed. kmene (m ³)	AVB	bonitní stupeň	zásoba na 1ha (m ³)
LHP: 2012 - 2021					402 A 8					
6K	71	8	SM	95	27	23		26		319
			BK	5	39	20		24		11
										330
LHP: 2022 - 2031					402 A 9					
6K	81	8	SM	95	30	24	0,69	26	4	340
			BK	5	40	21	1,24	22	6	11
										351

Popis porostní skupiny: 920 – 940 mn.m. 1 část. Výšková a tloušťková diferenciacie, Obmýti/obnovní doba: 110/30; Model. těž. %: 4.

Porostní skupina: 415 A9 - výměra 5,19 ha

SLT	věk	zakme nění	dřevina	zastoup. %	výčet. tloušťka (cm)	střední výška (m)	objem střed. kmene (m ³)	AVB	bonitní stupeň	zásoba na 1ha (m ³)
LHP: 1992 - 2001					415 A6					
6K	55	8	SM	100	17					165
LHP: 2002 - 2011					415 A 7					
6K	65	8	SM	95	24	21	0,47	26	4	278
			BK	05	27	21	0,59	26	4	11
LHP: 2012 – 2021					415 A8					
6K	75	8	SM	95	27	23		26		314
			BK	5	30	23		26		17
										331
LHP: 2022 - 2031					415 A 9 – 5,19 ha					
6K	85	8	SM	88	35	25	0,96	26	4	355
			BK	12	30	22	0,71	24	5	30
										385

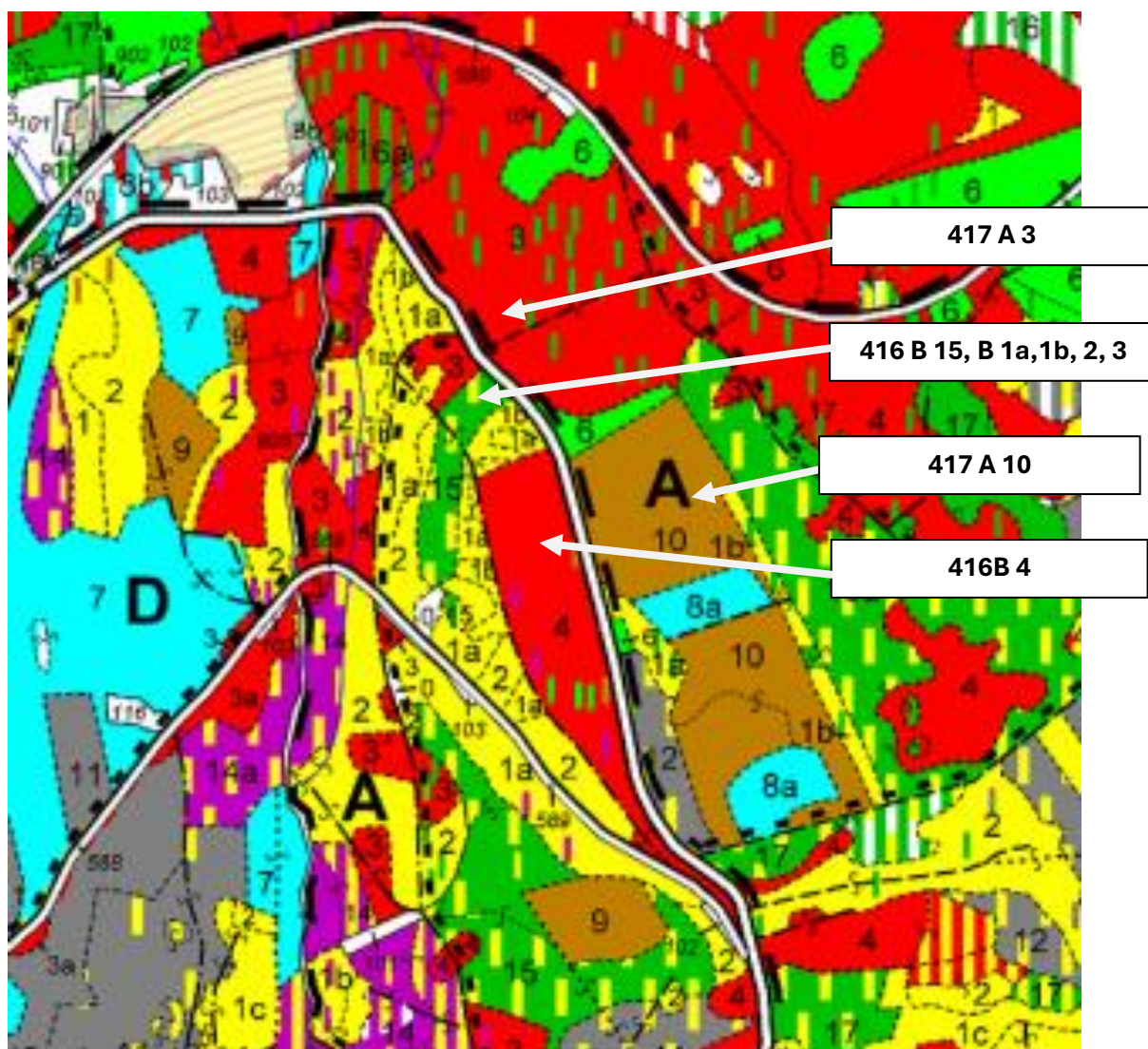
Popis porostní skupiny: 900 – 930mn.m., 4 části. Výrazné staré poškození kmene v mladších částech sk. Další LT: 6S, 6N, 5K. Věkově diferencovaná kmenovina na JV svahu. MD+. Pomístný nálet BK a JR. Staré loupání 10%. Vrcholové zlomy (do 10%), hluboké koruny, BK převážně v podúrovni s nižší kvalitou kmene.

Obmýti/obnovní doba: 110/30; Model. těž. %: 4.

Cíl ukázek (402 A9 a 415 A9): Ukázky předmýtních porostních skupin na zelené hranici, bez zřejmých známek imisního poškození. V obou případech obmýti/obnovní doba:110/30. V LHP není plánován žádný těžební zásah.

Doporučení: Kvalitativní úrovňový výběr SM k podpoře korun a fruktifikace (preferovat i méně kvalitní BK).

Stanoviště 6 pod Fuchšstejskou hájenkou“



Na cestě od Fuchšstejské hájenky směrem k rozcestí cest (50.3735639N; 13.0282544E - na východ přes Srní a Klášterec n/Ohří a na západ přes Krásný les a Ostrov) mjííme po levé straně

Porostní skupinu: 417 A 3 – výměra 4,77ha

SLT	věk	zakme nění	dřevina	zastoup. %	výčet. tloušťka (cm)	střední výška (m)	objem střed. kmene (m ³)	AVB	bonitní stupeň	zásoba na 1ha (m ³)
LHP: 1992 - 2001					417 A13					
7K	130	8	BK	100	32					232
LHP: 2002 - 2011					417 A 14b/1a					
7K	6	8	BK	80		1		22	5	
			SM	10		1		22	5	
			KL	10		2		20	6	
	140	4	BK	100	35	21	1,02	20	5	114
LHP: 2012 – 2021					417 A 2b					
7V	19	9	SM	45		5		26		

			BŘ	30		7		22		
			BK	25		3		22		
LHP: 2022 - 2031					417 A3 – 4,77ha					
7V	27	10	SM	55	12	11	0,05	30	2	75
			BK	35	9	8	0,02	24	4	21
			BR	10	12	12	0,04	22	2	7
										103

Popis porostní skupiny: 900 – 920mn.m., 2 části. Velmi diferencovaná, integrovaná skupina, 21 - 33let. Velké množství výstavků BK (SM). Další SLT: 6K, 6N, 7K. V LHP plánován výchovný zásah 4,77ha/121 m³.

Cíl ukázky: Ukázka dokončené fáze přirozené obnovy BK, SM původního porostu s vyšším podílem listnaté složky (zejména BK).

Doporučení: Výchova s preferencí BK a nejkvalitnějších SM. Zvážit ponechání několika stávajících výstavků jako biotopových jedinců.

Porostní skupina: 417A 10 - výměra 3,25 ha

SLT	věk	zakmenění	dřevina	zastoup. %	výčet. tloušťka (cm)	střední výška (m)	objem střed. kmene (m ³)	AVB	bonitní stupeň	zásoba na 1ha (m ³)
LHP: 2022 - 2031					417 A 10 – 3,25 ha					
6K	92	9	SM	85	35	25	0,96	26	4	365
			MD	14	45	26	1,32	26	2	57
			BK	1	43	25	1,72	26	4	3
										425

Popis por. skupiny: Dospívající kmenovina různověká, diferencované části. Další SLT: 6N. obmýti/obnovní doba – 110/30, těžeb. model – 30%. Plán TO – 0 ha/82m³ (cca 6% zásoby). MZD – 30%.

Cíl ukázky: Převážně SM porost s nízkým podílem MZD. I když MD je začleněn do MZD na daném SLT, výrazně chybí listnatá složka – BK.

Doporučení: V představených clonných prvcích podsadba BK a JD následným využitím přirozené obnovy SM. U MD se zaměřit na maximální kvalitu a uvolnění korun.

Po pravé straně cesty:

Porostní skupiny: 416 B15, B1a, B1b, B2, B3, - výměra 10,01 ha

SLT	výměra	zakmenění	dřevina	zastoup. %	výčet. tloušťka (cm)	střední výška (m)	objem střed. kmene (m ³)	AVB	bonitní stupeň	zásoba na 1ha (m ³)
LHP: 2012 - 2021					416 B 14					
6K	132	8	BK	62	41	30		28		233
			SM	36	40	29		28		172
			BO	2	40	24		24		6
									Sa	411
					416 B1					
6K	7	9	BK	50		1		26		
			SM	50				26		
LHP: 2022 - 2031					416 B 15 – 5,08 ha					

6K	142	7	BK	62	43	31	2,11	28	3	218
			SM	36	42	30	1,69	28	3	158
			BO	2	43	25	1,39	24	4	5
										381
416 B 1a – 1,93ha										
6S	10	10	SM	50		3		30	3	
			BK	45		3		28	2	
			BR	5		6		26	1	
416 B 1b – 0,27ha										
6N	3	8	BK	70				28	2	
			SM	30				30	2	
416 B 2 – 1,36 ha										
6S	17	9	BK	50	8	7	0,01	30	1	20
			SM	50	8	7	0,01	30	2	26
										46
416 B 3 – 1,37 ha										
6K	25	9	SM	45	10	9	0,03	28	3	40
			BK	35	9	8	0,02	26	3	19
			BR	10	12	11	0,03	22	2	5
			MD	10	13	12	0,05	30	1	13
										77

Popis porostní skupiny: Prudký kamenitý svah JZ až Z expozice mezi lesní cestou a silnicí. Prolínání mladých skupin. 820 – 900mn.m.

- 416 B 15: : 4 části. Stará kmenovina místy silně přirozené zmlazení SM, BK. KL, MD+. Další SLT: 6N, 6M, 6S1. BK a SM genetická klasifikace B. Obmýtlí/obnovní doba:120/30. Model. těž. %:100. Plánována těžba obnovní – 2,36ha/902m³ (cca 45% zásoby) . MZD 30% - BK.
- 416 B 1a: 6 částí. Výsadba na holině i později uvolněné přirozené zmlazení SM, BK. Výstavky SM, BK. Velmi diferencované 0-9m. Další SLT: 6N. Plánována prořezávka
- 416 B 1b: 2 části. Neodrostlá část přirozeného zmlazení doplněná výsadbou SM. Další SLT: 6S. Plánována prořezávka
- 416 B 2: 8 částí. Různověké uvolněné nárosty, výstavky SM, BK, BO. Část odtěžit. Pod výstavky neodrůstá. Další SLT: 6N. Plánována prořezávka
- 416 B 3: 6 částí. Po prořezávce, výstavky SM, BK, množství slabé hmoty na zem. Další SLT: 6M, 6S, 6N, 7V. Plánována těžba výchovná – 1,37ha/ 16m³

Cíl ukázky: Postupná obnova kvalitní převážně bukové kmenoviny (bez známek imisního poškození) s vyšší genetickou klasifikací. Při postupné obnově využita v maxim. míře přirozené zmlazení, doplněné umělou výsadbou. Rozpětí věku obnovy přesahuje 30 let. Ve všech obnovovaných skupinách poměrně vysoké zastoupení BK (35 – 70%)

Doporučení: Obnovu rozdělit minimálně ještě na dvě decennia i když věk přesáhne 160 let.

Porostní skupina: 416 B4 - výměra 2,26ha

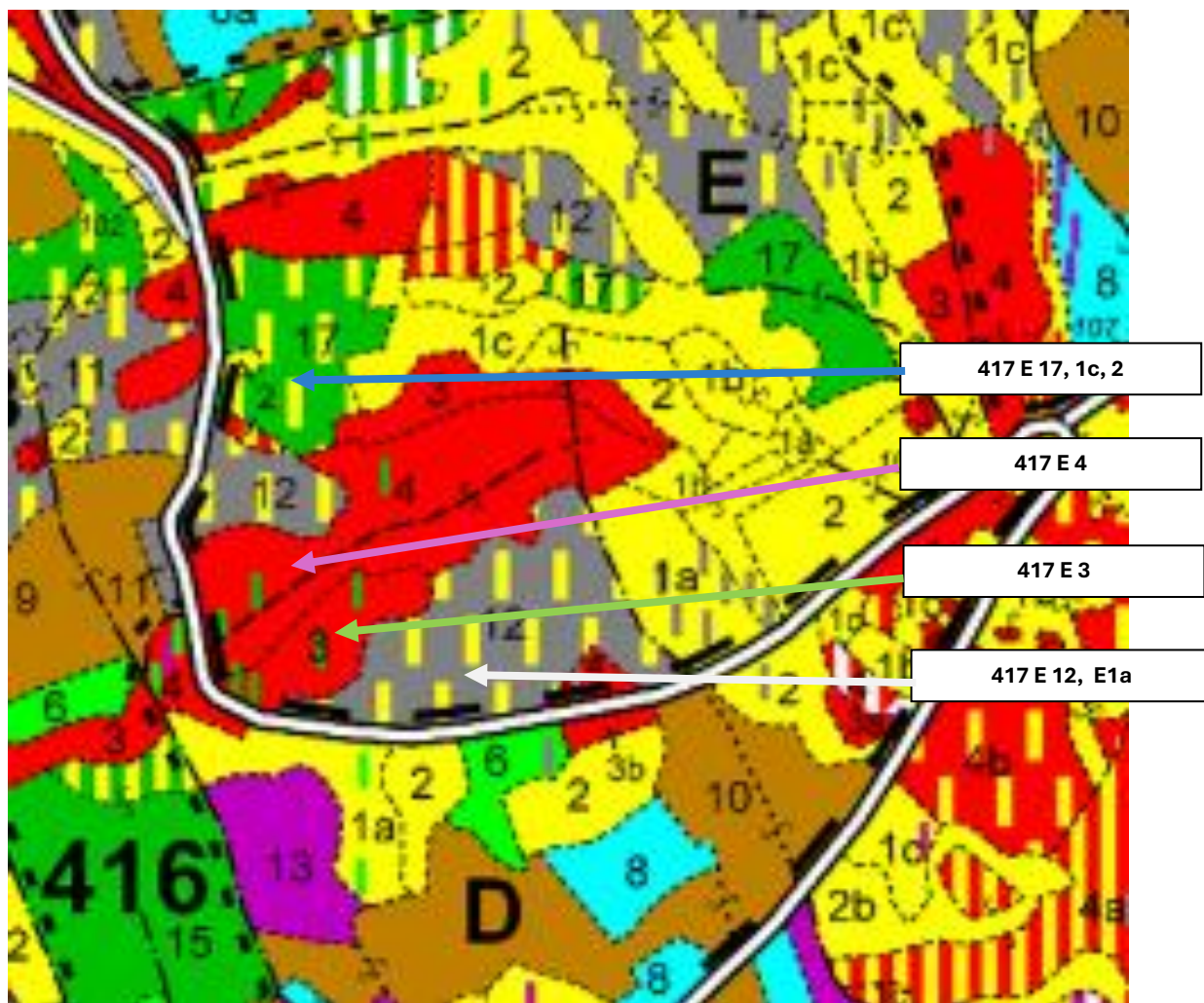
SLT	věk	zakme nění	dřevina	zastoup. %	výčet. tloušťka (cm)	střední výška (m)	objem střed. Kmene (m ³)	AVB	bonitní stupeň	zásoba na 1ha (m ³)
LHP:1992 – 2001					416 B1					
6K	3	9	BK	30						
			MD	30						
			BR	20						
			SM	15						
			BO	05						
LHP: 2002 – 2011					416 B2					
7K	13	10	MD	35		4		26	2	
			BR	30		4		26	2	
			SM	20		1		26	3	
			SMP	15		2		24	4	
LHP: 2012 – 2021					416 B 3					
6K	23	9	MD	35		7		24		
			SM	30		4		20		
			BŘ	20	9	9		22		7
			SMP	10		5		22		
			BK	5		3		20		
					416 B 4 – 2,26 ha					
6K	33	9	MD	40	18	16	0,14	30	1	81
			SM	35	15	13	0,10	28	3	57
			BR	20	15	15	0,08	24	1	21
			BK	5	11	10	0,04	24	4	4
										163

Popis porostní skupiny: 860–890 mn.m., 4 části. Tyčovina, výstavky BK, KL, méně vzrostlé části. SMP+. Další SLT: 6S, 6N. Plánována těžba výchovná: 2,26ha/61m³.

Cíl ukázky: Výchova do 40 let. Zřejmě původně obnova po imisní těžbě (použité dřeviny BŘ, MD, SMP), ale již na samé hranici imisních těžeb (proto použité dřeviny i BK, SM)

Doporučení: Citlivými výchovnými zásahy postupně redukovat SMP a částečně BR ve prospěch SM, MD a zejména BK. Zachovat zastoupení BR podporou nejstabilnějších jedinců (rovný kmen, vyvinutá koruna).

Stanoviště 7 - již. část oddělení 417



Porostní skupina: 417 E 17 – 2,27ha, E2– 4,27 ha, E 1c – 1,28 ha

SLT	věk	zakme nění	dřevina	zastoup. %	výčet. tloušťka (cm)	střední výška (m)	objem střed. kmene (m ³)	AVB	bonitní stupeň	zásoba na 1ha (m ³)
LHP: 1992 - 2001					417 E14					
6K	140	10	BK	93	31					359
			SM	7	32					26
LHP : 2002 - 2011					417 E 15					
6K	150	9	BK	95	34	26	1,20	24	3	319
			SM	04	32	25	0,94	24	7	22
LHP: 2012 – 2021					417 E 16					
6K	160	8	BK	93	42	31		28		373
			SM	7	39	28		26		30
					417 E 1a					
6K	3	10	SM	65		1		26		
			BK	24		1		26		
			BŘ	10		6		24		

			JD	1				24		
LHP: 2022 - 2031					417 E 17 – 2,27 ha					
6K	170	8	BK	92	45	31	2,32	28	3	374
			SM	8	42	30	1,64	28	3	40
										414
					417 E 1c – 1,28ha					
6K	1	10	BK	85				28	2	
			SM	15				30	2	
					417 E 2 – 4,27ha					
6K	13	10	SM	70		6		32	1	
			BK	25		4		28	2	
			BR	5	14	12	0,05	30	1	

Popis porostních skupin: Součást velkého dílce na kamenitém až skalnatém svahu JV až JZ expozice. ÚSES – LBC. Kambiem rankerová, podzolovaná, Další SLT: 7Z. 870 – 890mn.m.

- 417 E 17: 4 části. Přestárlá kmenovina, u BK genet. klasifikace B. Rozvinutá přirozená obnova BK, SM po clonných i domýtních sečích. Obmýtlí/obnovní doba:120/30; Model. těž. %:100. V LHP: TO - 0,69ha/285 m³ (30% zásoby).
- 417 E 1c: 2 části. Na velké části plochy přirozené zmlazení převážně BK, místy již odrostlé. Výstavky BK.
- 417 E 2: 8 částí. Výstavky SM, BK, místy proředěno, velmi diferencované. Pomístné předrosty BR odstranit. JD+. V LHP plánována prořezávka.

Cíl ukázky: Postupná obnova s maximálním využitím clonných sečí s přirozenou obnovou. Hospodaření již není ovlivněno imisním poškozením. Sledování vývoje zmlazení BK, SM,

Doporučení: Pokračovat v uvolňovací seči pro další přirozené zmlazení BK, SM, BR a JR. V mladších skupinách prořezávka, preference BK a kvalitního SM, ponechat BR, pokud neohrožuje cílové dřeviny. Obnovu 417E17 dokončit postupným skupinovitým výběrem formou 2-3 zásahů.

Porostní skupina: 417 E 4 –3,02 ha

SLT	věk	zakmenění	dřevina	zastoup. %	výčet. tloušťka (cm)	střední výška (m)	objem střed. kmene (m ³)	AVB	bonitní stupeň	zásoba na 1ha (m ³)
LHP: 2012 - 2021					417 E 3a					
6K	24	9	BŘ	70	11	9		22		25
			SMP	25		6		24		
			SM	3		2		14		
			BK	2		3		20		
LHP: 2022 - 2031					417 E 4 – 3,02 ha					
6K	34	9	BR	70	15	15	0,08	24	1	73
			SMP	20	13	7	0,04	18	7	14
			SM	7	9	7	0,02	18	7	5
			BK	3		6		18	7	
										92

Popis porostní skupiny: 4 části. Výstavky BK, SM převážně v podúrovni. 820 – 900mn.m. Tyčovina s vysokým zastoupením náhradních dřevin (zřejmě po provedené imisní těžbě) v těsném sousedství BK porostu (bez zřejmého imisního poškození). Obmýtlí/obnovní doba:80/20. Plánován výchovný zásah - 3,02 ha/42m³

Cíl ukázky: Hranice mezi porosty náhradních dřevin a cílovým hospodařením.

Doporučení: V minulém LHP se uvádí obmýti/obnovní doba 50/20 – z tohoto důvodu byla předepsána i obnovní těžba (0,73 ha). Vzhledem k relativně lepšímu zdravotnímu stavu (zejména u BŘ) a prudce se zhoršujícím zdravotnímu stavu SMP na náhorní plošině je těžba odložitelná, případnou výchovu zaměřit na tvarově kvalitnější jedince BŘ a vtroušený SM (BK)

Porostní skupina 417 E 3: 1,15 ha

SLT	věk	zakmenění	dřevina	zastoup. %	výčet. tloušťka (cm)	střední výška (m)	objem střed. kmene (m ³)	AVB	bonitní stupeň	zásoba na 1ha (m ³)
LHP: 2022 - 2031					417 E 3 – 1,15 ha					
6K	23	10	BK	80		7		26	3	
			SM	20	9	8	0,02	28	3	15

Popis porostní skupiny: 4 části. Velmi diferencované, výstavky BK. Další SLT: 7Z. V LHP plánována prořezávka.

Cíl ukázky: Těsně po snížení imisního zatížení je zřejmý přechod hospodaření do směrem k dosažení cílové skladby dřevin

Doporučení: Udržení vysokého podílu BK a kvalitu u SM.

Porostní skupina 417 E 12 , E 1a - 5,98 ha

SLT	věk	zakmenění	dřevina	zastoup. %	výčet. tloušťka (cm)	střední výška (m)	objem střed. kmene (m ³)	AVB	bonitní stupeň	zásoba na 1ha (m ³)
LHP: 2012 - 2021					417 E 11					
6K	107	7	SM	98	29	26		26		345
			BK	2	35	25		24		5
										350
LHP: 2022 - 2031					417 E 12 – 5,19 ha					
6K	117	7	SM	96	34	27	0,99	26	4	359
			BK	4	41	26	1,61	24	5	10
										369
					417 E 1a – 0,79 ha					
6K	4	10	BK	50		1		26	3	
			SM	50		1		28	3	

Popis porostní skupiny: 800 – 850mn.m.

- 417 E 12 : 4 části. Silné pomístné přirozené zmlazení BK(SM). U SM genetická klasifikace B. Další SLT: 7Z. Obmýti/obnovní doba: 110/30. Model. těž. %:100. V LHP plánována těžba obnovní - 1,40 ha/518m³ (cca 30% zásoby)
- 417 E 1a: Přirozené zmlazení SM, BK i sadba SM. Výstavky BK. BR, JR+, Plánována prořezávka.

Cíl ukázky: Ukázka zaměřena na jižní část skupiny nad silnicí s vyšším podílem BK (okolo 30%); Ve starší skupině kmenovina (v této části za vhodných světlostních podmínek intenzivní zmlazení BK a SM), v mladší skupině plně zapojená mlazina BK a SM.í

Doporučení: Pokračovat v postupné obnově zejména uvolňováním nárostů – nepospíchat.

Příloha k aktualizaci DO Krušné hory I. „Meluzina“ na LS Horní Blatná
(2025)



2009

**401 A 5b, věk 47 let (2025)
Vrcholová partie Krušných
hor 990-1045 mn.m
Porost převážně náhradních
dřevin po exhalační těžbě.**



2015



2025



2025



2009

**401 C 4b – věk 42 let (2025).
Vrcholová partie Krušných hor (980-1040
mn.m). Porost s vyšším podílem SM
ztepilého, předpokládá se schopnost plnit
částečně i ekonomickou funkci.**



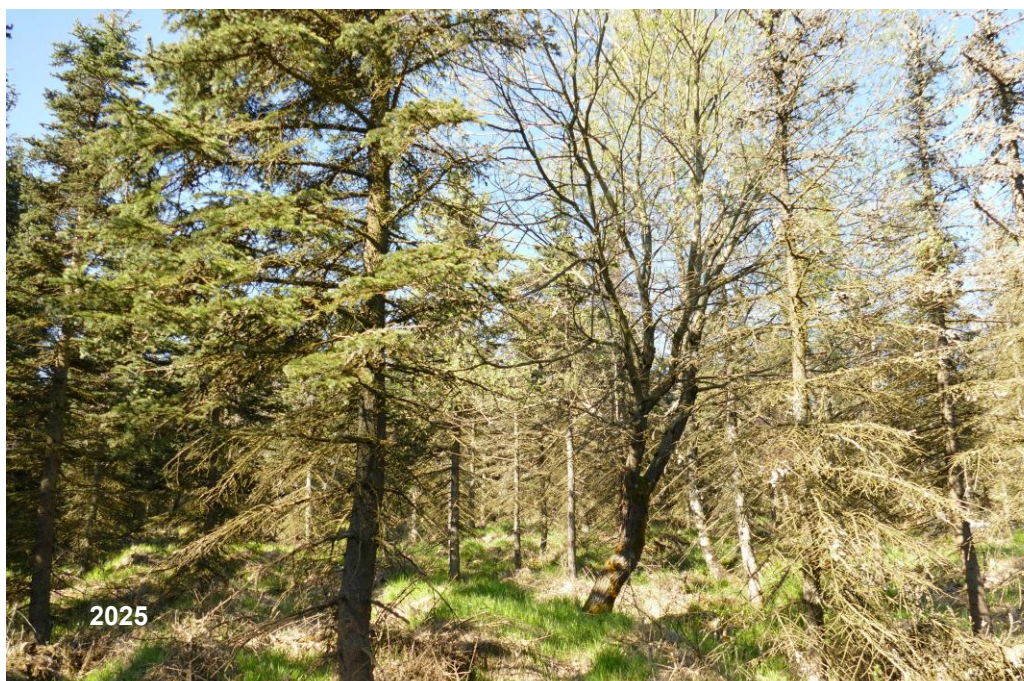
2015



2025



403 A 4a – věk 38 let (2025)
Vrcholová partie Krušných hor,
náhradní porost, při obnově použita
bagrová příprava půdy. Převaha
SMP, který od poloviny minulého
decennia chřadne.



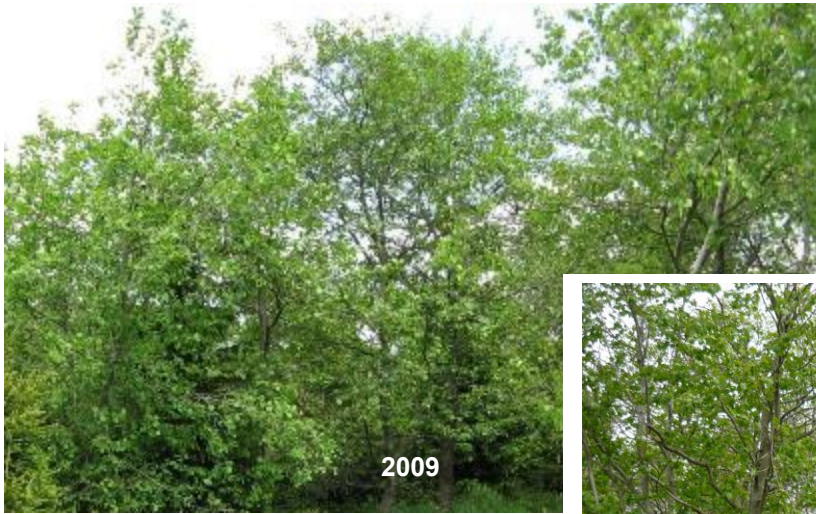


2015

403 C 3b – věk 25 let (2025). SLT 7S. Poměrně vysoký podíl KOS vytváří spodní etáž i samostatné skupinky.



2025



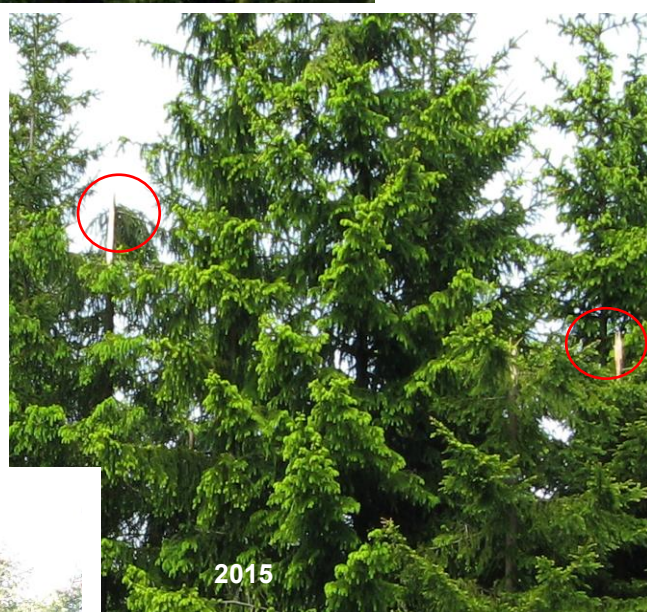
**401 C 4a, věk 42 let (2025)
Náhradní porost OLS s BŘ a SMP. Vrcholová
partie Krušných hor, převažující SLT 7K.**



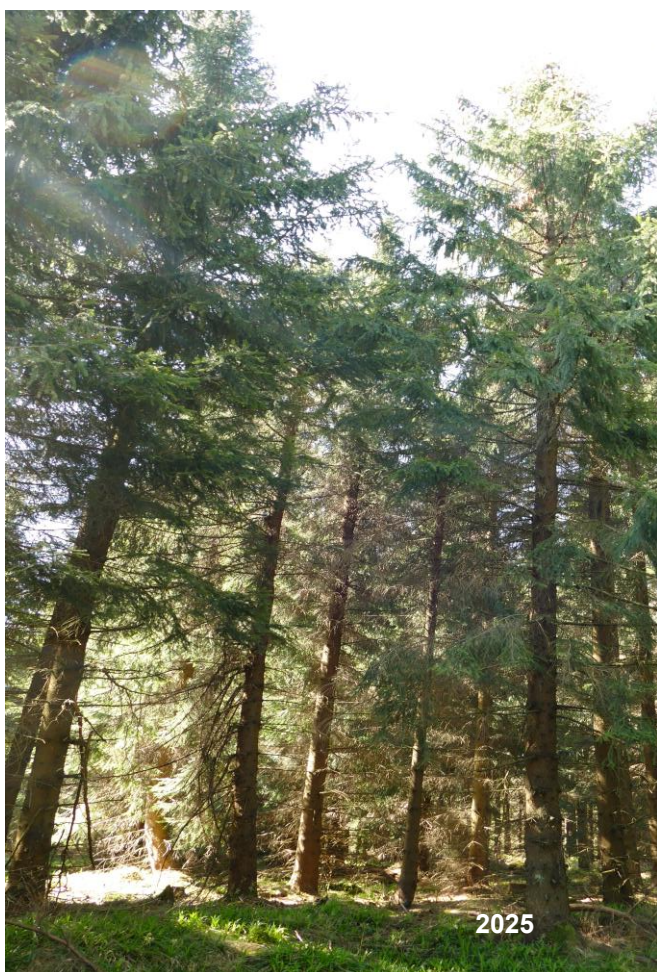


2009

**403 C5 – věk 43 let (2025) zalesněno
v počátcích imisních těžeb (byl ještě
používán SM). 1005 – 1020 mn.m. Převažující
SLT 8G.**



2015



2025



2025



403 C 6 – věk 60 let – (2025) SM porostní skupina v relativně dobrém zdravotním stavu, která byla zakládána před plošnými imisními těžbami. 1005 – 1030mn.m. SLT 7R.





403 B4 – věk 41 let (2025). Náhradní porost v nadm. výšce 970 – 1000 m, kde v r. 2022 bylo v již. části porostu započato s přeměnou. Sníženo zakmenění (odstranění odumírajícího SMP) a podsadba SM a do oplocené části BK. Převažující SLT 7K.





404C4: věk 40 let (2025) severní část skupiny s vyšším zastoupením OL.

vpravo - **404 C 6: věk 58 let (2025)**
mladá kmenovina častější
vrcholové zlomy. SLT 70

dole - **405 D 7: věk 66 let (2025)**
SLT 6S

**V obou případech kmenovina
zakládána před imisními těžbami
na středně bohatém stanovišti
v nadmoř. výšce 950 – 960 m**





**402 A3 – věk 29 let (2025)
900 – 960 mn.m - hranice mezi
náhradními a cílovými porosty,
SLT 6S**





405 B 16a- věk 157 let (2025), SLT 6N, 900 – 940 mn.m., stará kmenovina s výstavky BK. V r. 2023 provedena těžba obnovní nad nárosty.





2009

**404 A 1a,b,2a,b,3 – věk 9 – 26let (2025)
SLT 6S, 860- 955 mn.m., Ukončená
obnova kombinací sečí clonných a
náseků. Maximální využití přirozené
obnovy.**



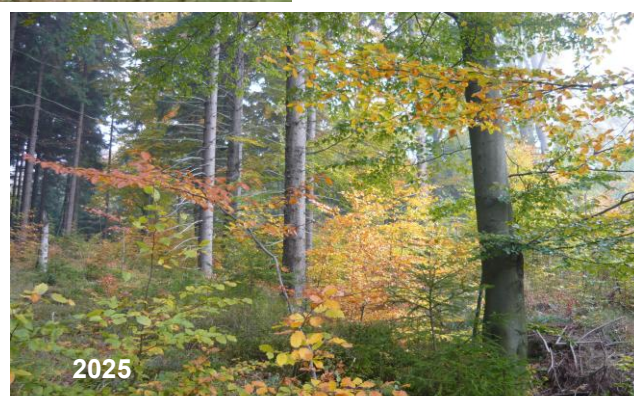
2015



2025



405 B10 – věk 102 let (2025), SLT 6K, 900-950 mn.m., Rozvolněná kmanovina s nárosty BK a SM. V r. 2003 provedena clonná seč – uvolnění nárostů





2009

**404 C2 – věk 16 let (2025), SLT 6K,
900-950 mn.m. Výsledek obnovy
holou sečí na ploše s nárostem BK a
SM. Výstavky BK.**



2015

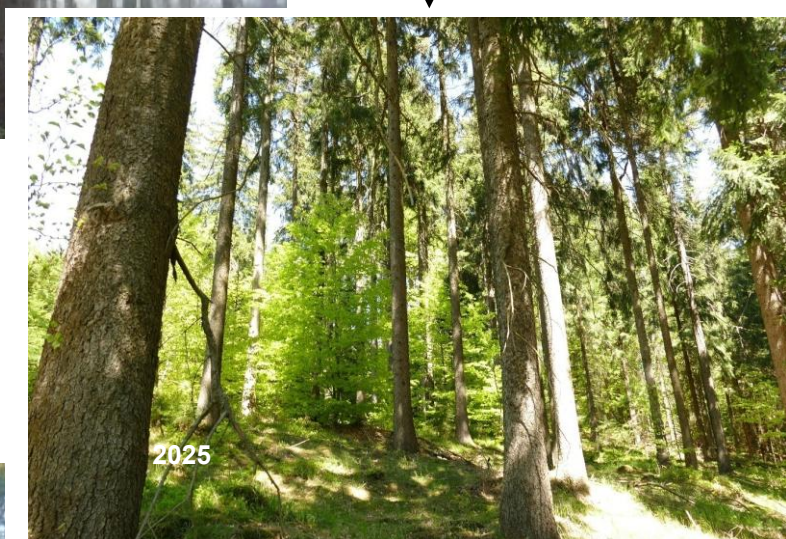
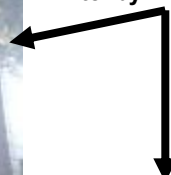


2025

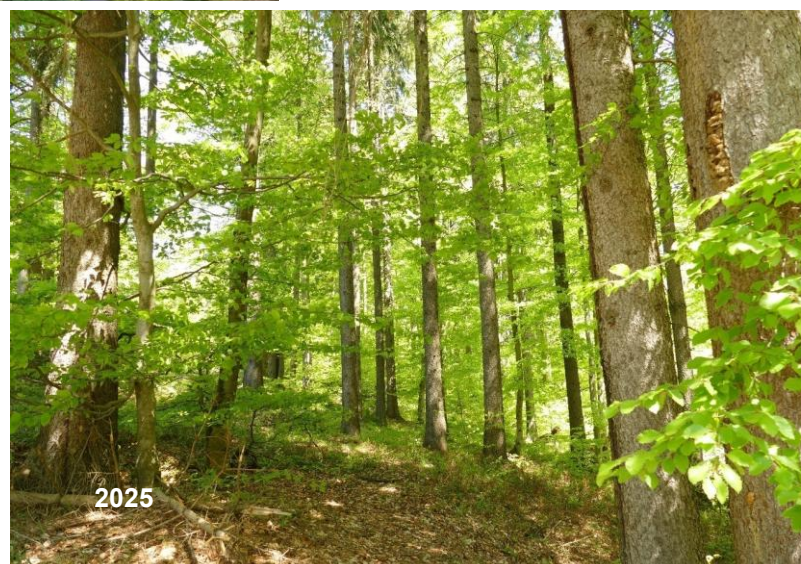
Následují čtyři porostní skupiny v částečně před imisemi kryté úžlabině v nadmořské výšce 900 – 960 m., na převládajícím SLT 6K, bez většího zřejmého poškození imisemi. Obmýtí/obnovní doba 110/30.



**402 A 9 – věk 83 let (2025)
bez plánované obnovní
těžby**



**402 A 14 – věk 137 let (2025)
Plánována těžba cca 40% zásoby**



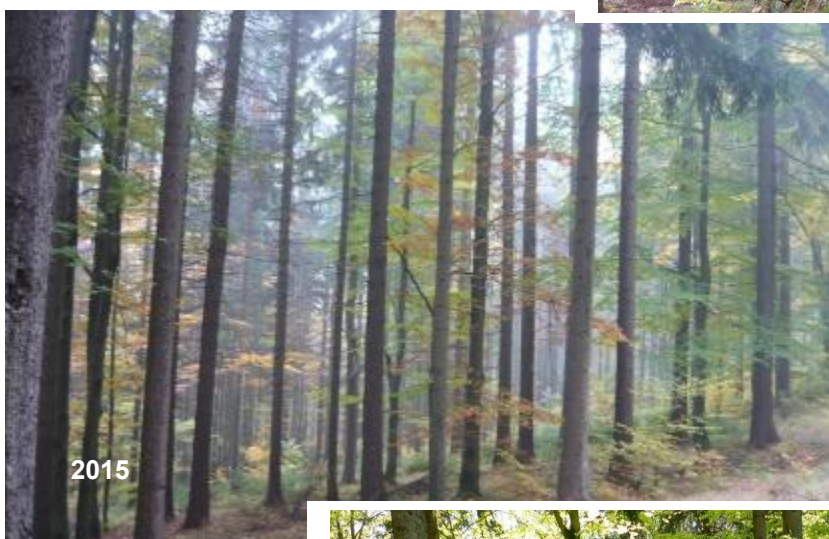


2009

415 A 9- věk 87 let (2025) bez
plánované obnovní těžby



2015



2015



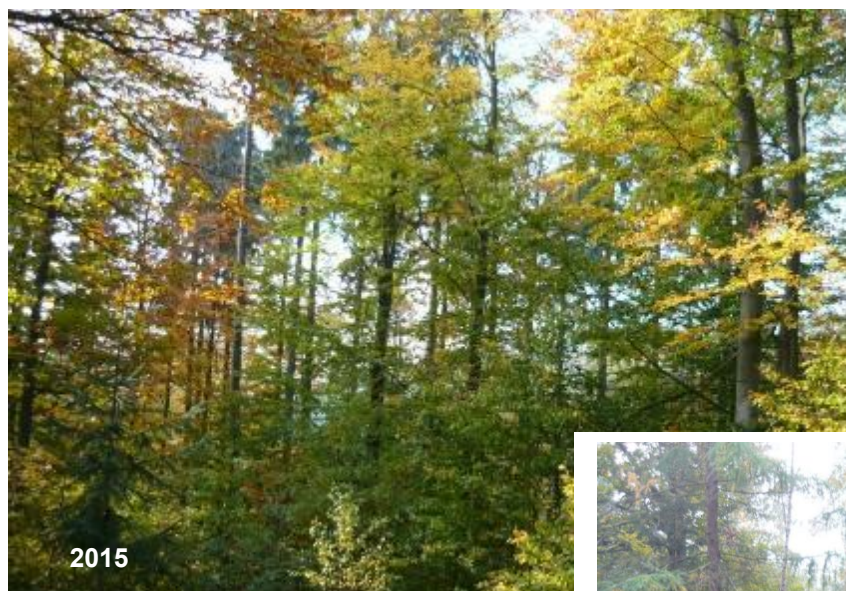
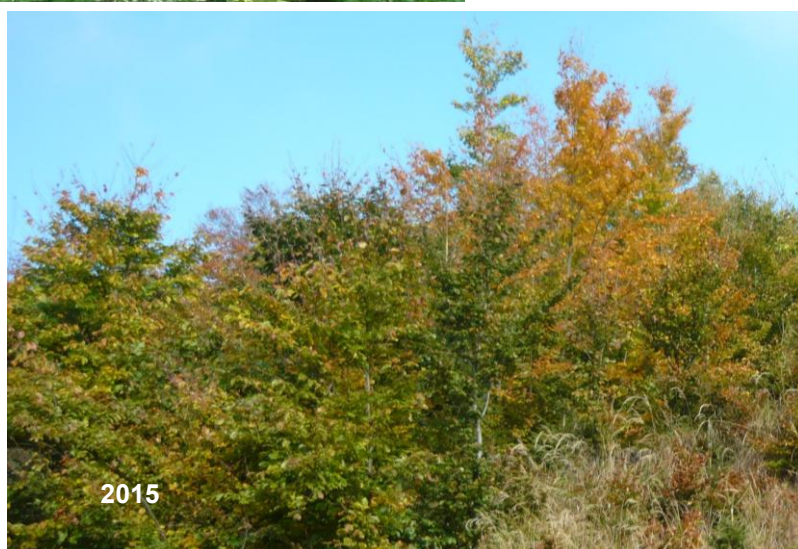
415 A 13 věk 127 let
(2025), plánována
obnovní těžba cca
25% zásoby



2025



417 A3 – věk 30 let (2025), SLT 7V, 920 mn.m. dokončená fáze obnovy původního porostu ve stáří 140 let (snímek nahoře)



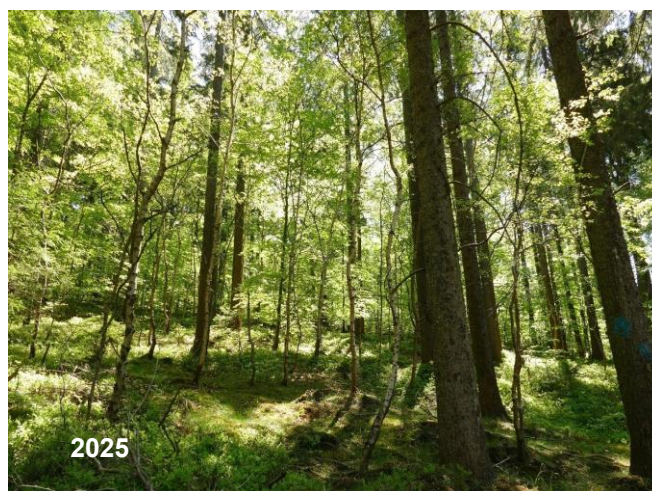
vlevo: 416 B 15/1a, 1b, 2, 3 – víceetážová por. skupina, věk 143 / 5/13/20/28 let (2025), SLT 6K, 820 – 900 mn.m.,

vpravo: 416 B4 – věk 36 let (2025), tyčovina s výstavky KL, BK, SLT 6K, 860 – 890 mn.m. Původně vyšší zastoupení BR, SMP - na „zelené“ hranici používané i náhradní dřeviny





**417 E 12 – věk 120 let (2025), SLT 6K,
800 -850 mn.m. Kmenovina s přirozenou
obnovou BK, SM. Ukázka zaměřena na
jižní část skupiny.**





**417 E 17 – věk 173 let (2025),
SLT 6K, 870 – 890 mn.m. Přestárlá
kmenovina s rozvinutou přirozenou
obnovou BK a SM**

