

## Honitba EVŽENOVO ÚDOLÍ

### Popis hranic:

Severní hranici honitby tvoří výtopa rybníka Popelov a dále probíhá jihovýchodně po hraně lesa k výběžku porostu U přelízky. Od Přelízky po svážnici na křižovatku s lesní cestou Horní Mnichovská. Po Horní Mnichovské na kraj lesa, odtud 400 m na západní roh porostu, odtud po hranici lesa k Malé Holné a po hranici rybníka Holná na hráz.

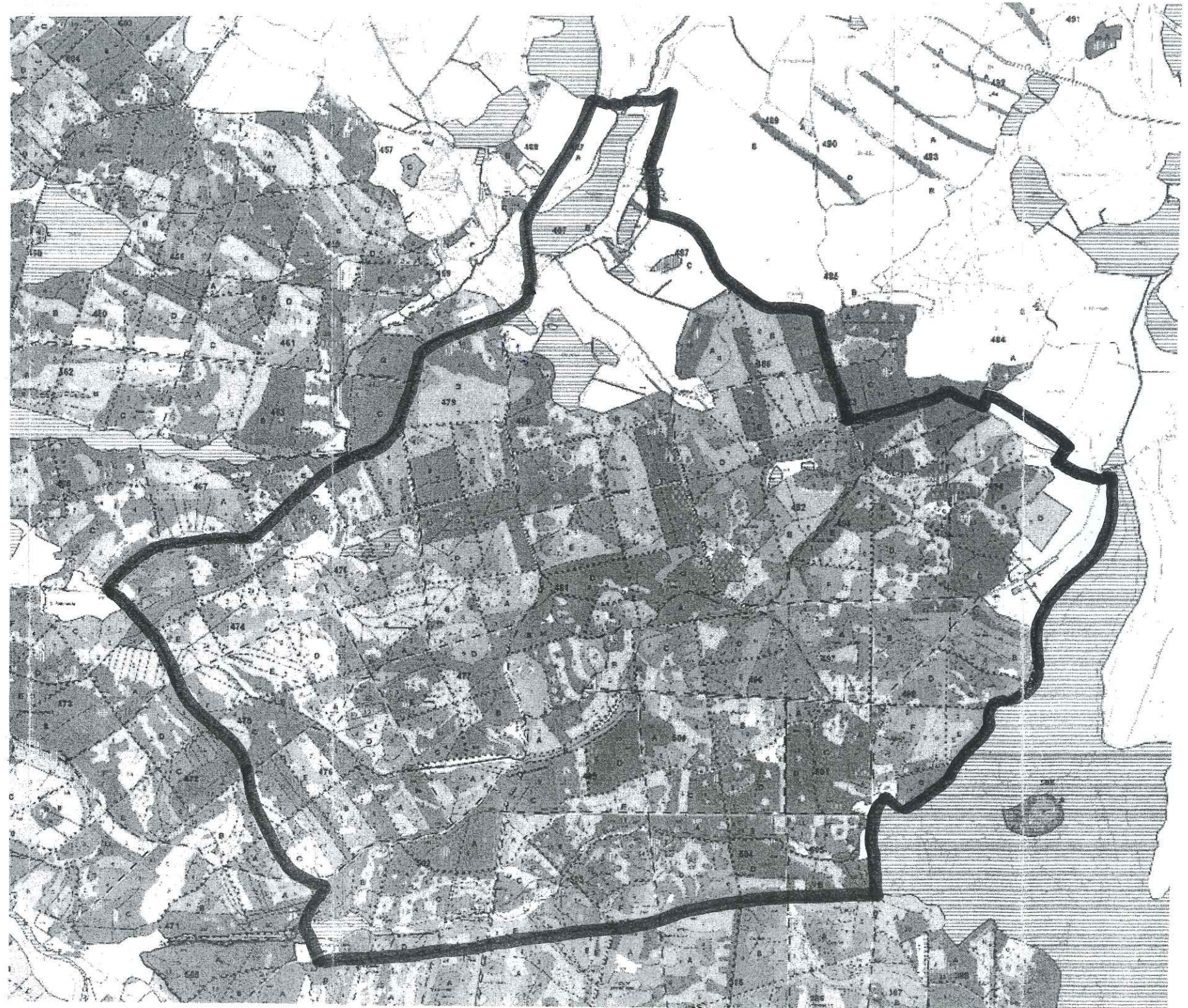
Po holenské hrázi 400 m jižně na křižovatku s lesní cestou Vydýmačská.

Z křižovatky po Vydýmačské až k hájence Evženovo údolí.

Z Evženova údolí prochází hranice po lesní cestě Knížecí až na rozcestí k Antoníčku. Od Antoníčku po Kaštýnské přes dvůr Cikar k výtopě rybníka Popelov, kde navazuje na severní hranici honitby.



# Evženovo údolí



1 : 20000  
600m

LESYČR  
41